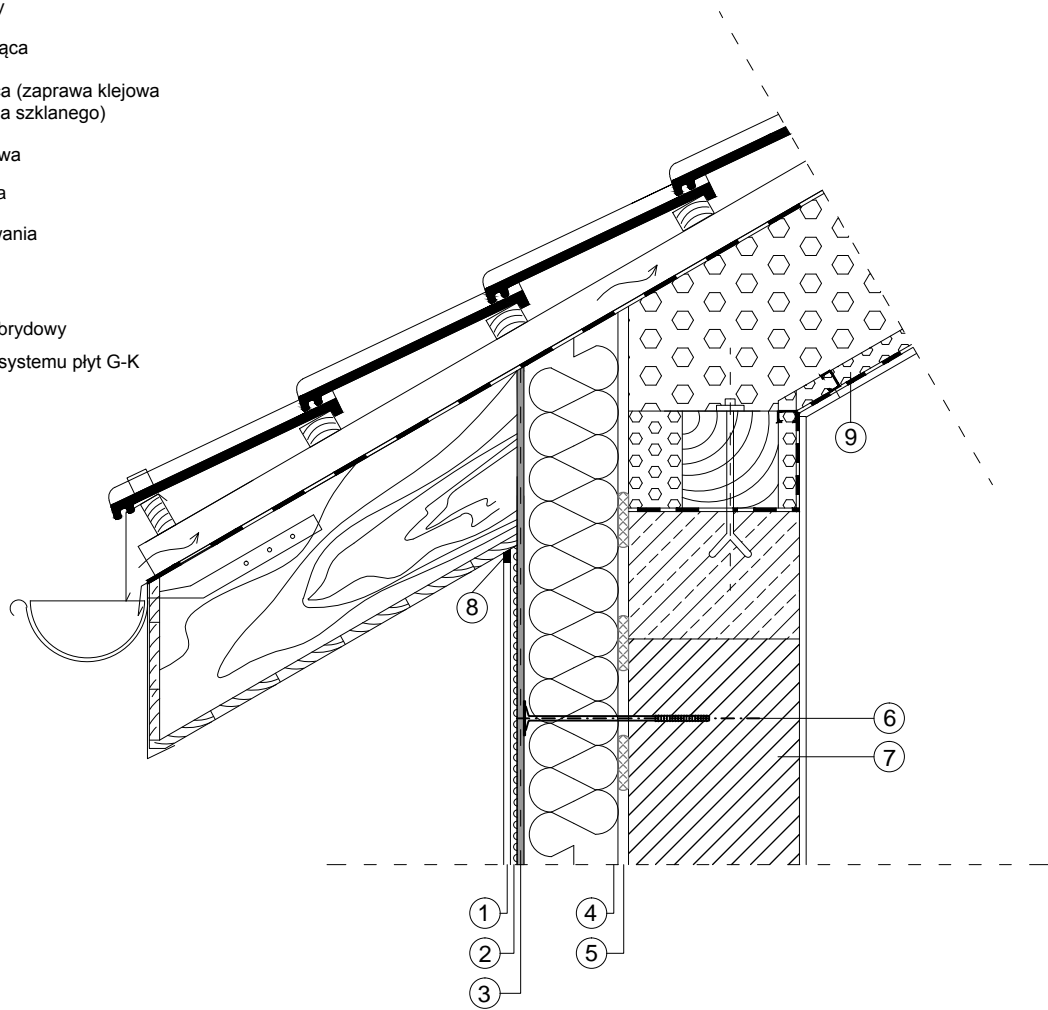


Rys. 32: OCIEPLENIE ŚCIANY POŁĄCZONEJ  
Z DACHEM SPADZISTYM OCIEPLONYM

- ① cienkowarstwowy tynk strukturalny
- ② warstwa gruntująca
- ③ warstwa zbrojąca (zaprawa klejowa + siatka z włókna szklanego)
- ④ płyta styropianowa
- ⑤ zaprawa klejowa
- ⑥ kolek do mocowania termoizolacji
- ⑦ ściana
- ⑧ uszczelniacz hybrydowy
- ⑨ podkonstrukcja systemu płyt G-K



UWAGI:

- 1)"cienkowarstwowy tynk strukturalny" Greinplast T,G,X,S,H,A w zależności od wybranego rozwiązania
- 2)"warstwa gruntująca" Greinplast F,SP,XP w zależności od wybranego tynku
- 3)"warstwa zbrojąca" Greinplast K lub KW w zależności od materiału termoizolacyjnego z zatopioną siatką zbrojącą zgodną z AT i ETA
- 4)"płyta styropianowa" zgodnie z AT i ETA
- 5)"zaprawa klejowa" Greinplast KS,K lub KWP, KW w zależności od zastosowanego materiału termoizolacyjnego
- 6)"kolek do mocowania termoizolacji" zgodny z AT i ETA
- 7) ściana
- 8)"uszczelniacz hybrydowy" Greinplast EHE

