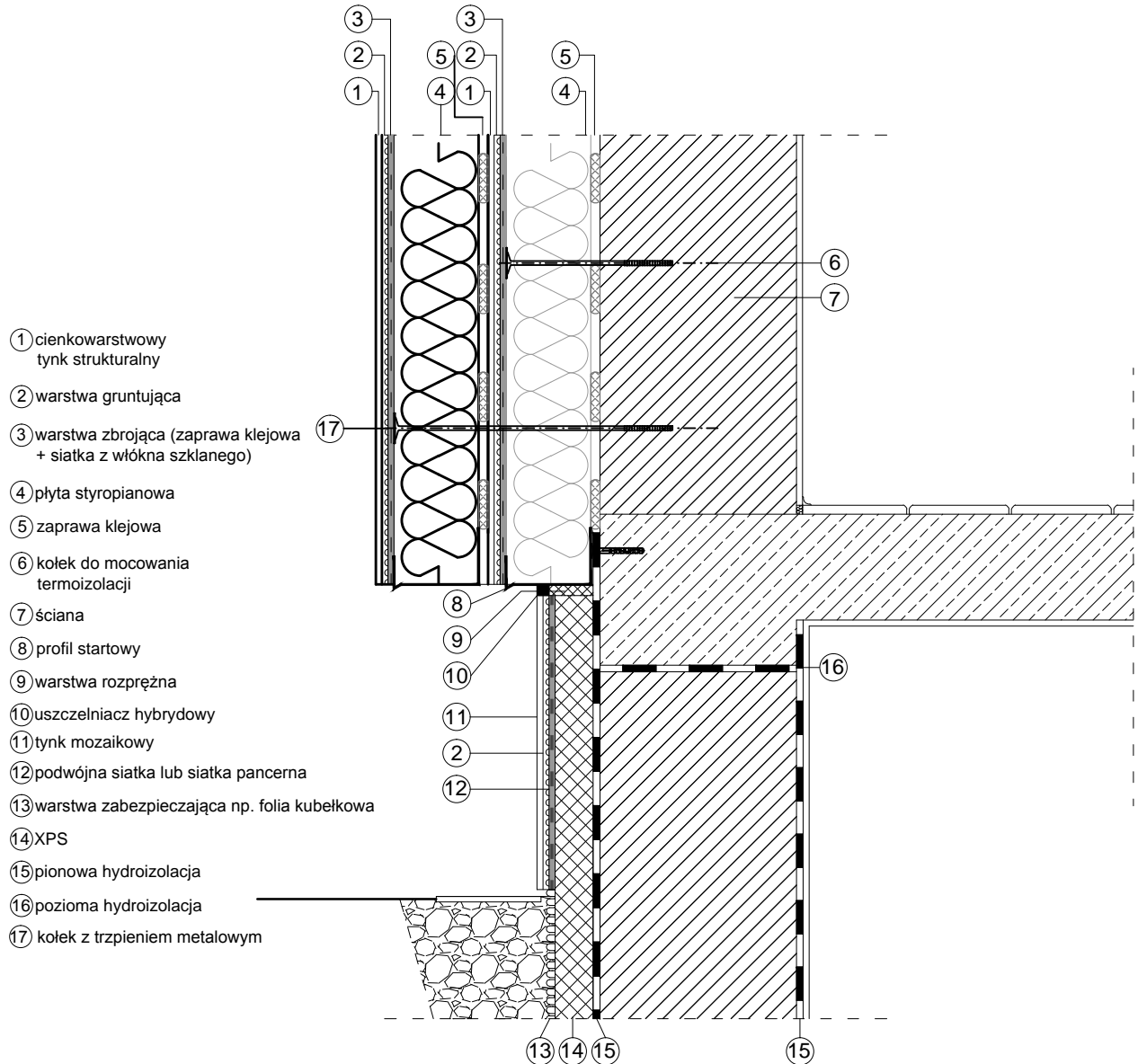


## SYSTEM RENOWACYJNY

Rys. 25: OCIEPLENIE ŚCIANY BUDYNKU PODPIWNICZONEGO Z COKIEM KONSTRUKCYJNYM



- ① cienkowarstwowy tynk strukturalny
- ② warstwa gruntująca
- ③ warstwa zbrojąca (zaprawa klejowa + siatka z włókna szklanego)
- ④ płyta styropianowa
- ⑤ zaprawa klejowa
- ⑥ kołek do mocowania termoizolacji
- ⑦ ściana
- ⑧ profil startowy
- ⑨ warstwa rozprężna
- ⑩ uszczelniacz hybrydowy
- ⑪ tynk mozaikowy
- ⑫ podwójna siatka lub siatka pancerna
- ⑬ warstwa zabezpieczająca np. folia kubetkowa
- ⑭ XPS
- ⑮ pionowa hydroizolacja
- ⑯ pozioma hydroizolacja
- ⑰ kołek z trzpieniem metalowym

### UWAGI:

- 1) "cienkowarstwowy tynk strukturalny" Greinplast T, G, X, S, H, A w zależności od wybranego rozwiązania
- 2) "warstwa gruntująca" Greinplast F, SP, XP w zależności od wybranego tynku
- 3) "warstwa zbrojąca" Greinplast K lub KW w zależności od materiału termoizolacyjnego z zatopioną siatką zbrojącą zgodną z AT i ETA
- 4) "płyta styropianowa" zgodnie z AT i ETA
- 5) "zaprawa klejowa" Greinplast KS, K lub KWP, KW w zależności od zastosowanego materiału termoizolacyjnego
- 6) "kołek do mocowania termoizolacji" zgodny z AT i ETA
- 7) ściana
- 9) "warstwa rozprężna" Greinplast KP, sznur dylatacyjny Greinplast DSD lub taśma rozprężna- stosować w zależności od rozwiązania
- 10) "uszczelniacz hybrydowy" Greinplast EHE
- 11) "tynk mozaikowy" Greinplast G lub KGP
- 15) "hydroizolacja pionowa" Greinplast IBD, IBS, IBR, I2S lub I2W w zależności od zaprojektowanego rozwiązania

