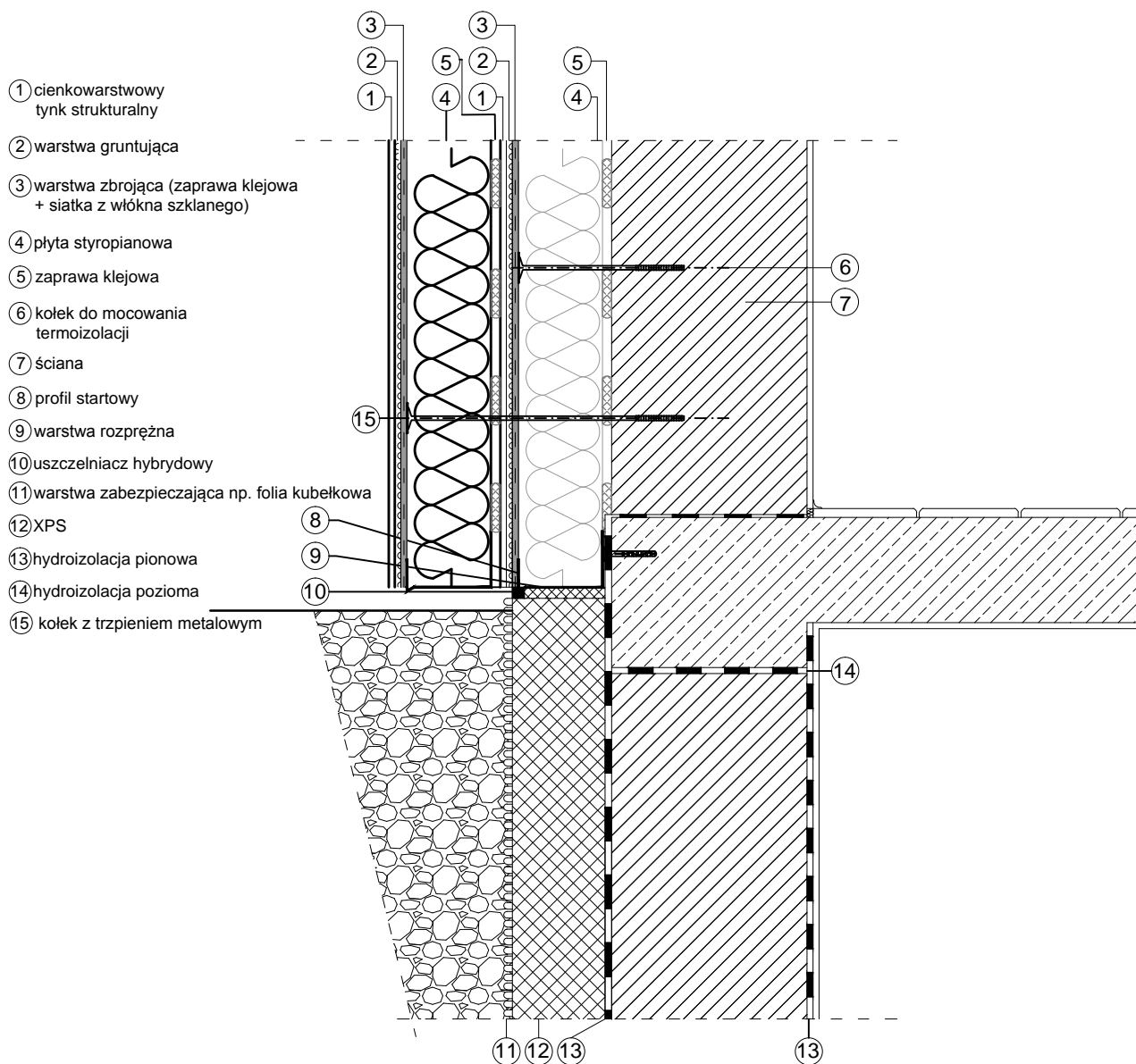


SYSTEM RENOWACYJNY

Rys. 26: OCIEPLENIE ŚCIANY BUDYNKU PODPIWNICZONEGO



UWAGI:

- 1) "cienkowarstwowy tynk strukturalny" Greinplast T,G,X,S,H,A w zależności od wybranego rozwiązania
- 2) "warstwa gruntująca" Greinplast F,SP,XP w zależności od wybranego tynku
- 3) "warstwa zbrojąca" Greinplast K lub KW w zależności od materiału termoizolacyjnego z zatopioną siatką zbrojącą zgodną z AT i ETA
- 4) "płyta styropianowa" zgodnie z AT i ETA
- 5) "zaprawa klejowa" Greinplast KS,K lub KWP, KW w zależności od zastosowanego materiału termoizolacyjnego
- 6) "kołek do mocowania termoizolacji" zgodny z AT i ETA
- 7) ściana
- 9) "warstwa rozprężna" Greinplast KP, sznur dylatacyjny Greinplast DSD lub taśma rozprężna- stosować w zależności od rozwiązania
- 10) "uszczelniacz hybrydowy" Greinplast EHE
- 13) "hydroizolacja pionowa" Greinplast IBD, IBS,IBR, I2S lub I2W w zależności od zaprojektowanego rozwiązania

