



WWW.GREINPLAST.PL

SYSTEMY
TARASOWE - BALKONOWE

GREINPLAST STB

GREINPLAST STB

Greinplast System Tarasowo - Balkonowy to zestaw specjalnie dobranych produktów Greinplast oraz materiałów uzupełniających umożliwiający projektowanie oraz wykonawstwo trwałych rozwiązań płyt balkonowych lub tarasowych. Specyfika strefy klimatycznej częste przejście temperatury przez punkt zamarzania oraz dzienna wysoka amplituda temperatury wymuszają na dostawcy systemu zastosowanie materiałów najwyższej jakości, które zagwarantują że zastosowane rozwiązanie będzie rozwiązaniem trwałym. Dotychczasowa praktyka pokazuje, że rozwiązania stosowane dotychczasowo nawet w przypadku prawidłowego projektowania ze względu na koszty nie były stosowane dlatego bardzo często nawet w budynkach nowo wybudowanych pierwsza usterka jaka się po krótkim czasie ujawnia to usterka tarasu bądź balkonu. Wiele starych budynków wielorodzinnych w miastach poddawanych termomodernizacji w elemencie balkonów, tarasów pozostawiono bez właściwych rozwiązań umożliwiających szczelność i właściwą termoizolacyjność co doprowadziło w bardzo wielu przypadkach do licznych uszkodzeń wykonanych wielkim nakładem systemów ociepleń. W obecnym czasie coraz większa świadomość tego faktu wymusza na inwestorach, projektantach właściwe podejście do tego zagadnienia. Powoli przestaje pokutować myślenie, że balkon czy taras jest elementem budynku sprawiającym jedynie problemy znajdującym się nie jako w obszarze poza budynkiem który można w zasadzie pominąć a do jego wykończenia użyć jedynie papy i betonowej płyty dociskowej. W obecnej chwili wielu lokatorów budynków wielorodzinnych upomina się o właściwe wykończenie zapomnianych płyt balkonowych, a w nowo powstających budynkach stają się dodatkowym elementem podnoszącym atrakcyjność sprzedawanych mieszkań.

Wychodząc naprzeciw zwiększonemu zainteresowaniu właściwym doborem materiałów służących do trwałego wykańczania powierzchni balkonów tarasów firma Greinplast przygotowała zestaw produktów które znakomicie do tego celu się nadają.

Greinplast System Tarasowo-Balkonowy STB to zestaw materiałów Greinplast który umożliwia wykończenie płyt balkonowych w nowo wybudowanych budynkach jak również przeprowadzenie renowacji istniejących balkonów nie spełniających wymagań przewidzianych dla tego typu elementów budynku oraz estetyki, szczelności płyty i termoizolacyjności.

Poczynając od płyty betonowej należy jej powierzchnię wzmocnić gruntem Greinplast U lub Greinplast U-KP następnie wykonać warstwę spadkową jastrychem wyrównującym szybkowiążącym Greinplast JWF. Dopiero na odpowiednio wykonanym spadku płyty betonowej możemy rozłożyć termoizolację osłoniętą z dwóch stron foliami PE na której wykonujemy płytę dociskową przy pomocy Greinplast JP mocujemy profile balkonowe Greinplast DR-K30 / DR-K40 / DR-K50 następnie hydroizolację Greinplast I2S lub I2W wraz z niezbędnymi taśmami uszczelniającymi, dylatacjami itp. Kolejnym etapem w zależności od rozwiązania jest zastosowanie maty drenażowej Greinplast DR-T50 wypełnionej elastyczną zaprawą klejową Greinplast PE lub Greinplast PE LD. Na której po wyschnięciu możemy przykleić stosując zaprawę klejową Greinplast PE lub Greinplast PE-LD okładzinę ceramiczną jako finiszowe dekoracyjne wykończenie całego systemu. Pamiętajć należy zawsze o przeniesieniu istniejących dylatacji oraz o wykonaniu dylatacji obwodowych i powierzchniowych max. długości boku pola to 3m a powierzchni to 8m². Końcowym elementem jest wykonanie spoin fugą do tego celu przeznaczoną oraz uszczelnienie całego układu odpowiednimi uszczelniaczami.

PRODUKT	ZASTOSOWANIE	ZUŻYCIE / m ²	OPAKOWANIE
 <p>KLEJ DO PŁYTEK CERAMICZNYCH 'WYSOKOELASTYCZNY' GREINPLAST PE LUB GREINPLAST PE-LD</p>	DO PRZYKLEJANIA PŁYTEK CERAMICZNYCH I KAMIENNYCH PŁYTEK ELEWACYJNYCH Z WYJĄTKIEM MARMURU TYP CZTE S1	od 4 do 6 kg	5 · 25 kg
 <p>JASTRYCH PODKLADOWY GREINPLAST JP</p>	DO RĘCZNEGO WYKONYWANIA GRUBOWARSTWOWYCH (20-100mm) PODKLADÓW CEMENTOWYCH ZESPOŁONYCH LUB JAKO PŁYTA DOCISKOWA	2 kg *	25 kg
 <p>JASTRYCH WYRÓWNIUJĄCY SZYBKOWIĄZĄCY GREINPLAST JWF</p>	DO RĘCZNEGO WYRÓWNIWANIA POWIERZCHNI POZIOMYCH, WYKONYWANIA SPADKÓW NA TARASACH I BALKONACH, CHARAKTERYZUJE SIĘ PRZYSPIESZONYM CZASEM WIĄZANIA	1.8 kg *	25 kg
 <p>ZAPRAWA MONTAŻOWA SZYBKOWIĄZĄCA GREINPLAST ZF</p>	DO UZUPEŁNIANIA I WYRÓWNIWANIA UBYTKÓW, DO OSADZANIA I MOCOWANIA ELEMENTÓW STALOWYCH I Z TWORZYW SZTUCZNYCH W PODŁOŻACH Z BETONU, ZAPRAW CEMENTOWYCH LUB KONSTRUKCJACH MUROWYCH	1.7 kg *	2 · 5 kg
 <p>ZAPRAWA HYDROIZOLACYJNA DWUKOMPONENTOWA STANDARDOWA GREINPLAST I2S</p>	DO WYKONYWANIA IZOLACJI PRZECIWWODNYCH ORAZ PRZECIWWILGOCIOWYCH NA ZEWNĄTRZ I WEWNĄTRZ BUDYNKÓW	1.5 - 1.6 kg *	10 · 25 kg
 <p>GRUNT KRZEMIANOWO - POLIMEROWY GREINPLAST UKP</p>	DO WZMACNIANIA ORAZ WYRÓWNIWANIA CHŁONNOŚCI PODŁOŻY MINERALNYCH WEWNĄTRZ I NA ZEWNĄTRZ BUDYNKÓW	0.15 - 0.25 kg	1 · 5 · 10 kg
 <p>GRUNT GŁĘBOKO PENETRUYĄCY KONCENTRAT GREINPLAST U</p>	DO WZMACNIANIA ORAZ WYRÓWNIWANIA CHŁONNOŚCI PODŁOŻY MINERALNYCH WEWNĄTRZ I NA ZEWNĄTRZ BUDYNKÓW	0.1 - 0.15 kg	1 · 5 · 10 kg
 <p>USZCZELNIACZ HYBRYDOWY ELASTYCZNY GREINPLAST EHE</p>	DO USZCZELNIENI ELASTYCZNYCH NAWET W NISKICH TEMPERATURACH, CHARAKTERYZUJE SIĘ DOSKONAŁĄ PRZYCZEPNOŚCIĄ DO WIELU MATERIAŁÓW		290 ml
 <p>TAŚMA USZCZELNIAJĄCA GREINPLAST ITU</p>	DO USZCZELNIENI POMIĘDZY PŁASZCZYZNAMI ORAZ USZCZELNIENI DYLATACJI		10 · 50 m
 <p>TAŚMA USZCZELNIAJĄCA GREINPLAST ITS</p>	DO USZCZELNIENI POMIĘDZY PŁASZCZYZNAMI ORAZ USZCZELNIENI DYLATACJI		30 m
 <p>MATA DRENAŻOWA GREINPLAST DR-T50</p>	DO POZIOMEGO ODWODNIENIA POWIERZCHNI BALKONÓW, TARASÓW I SCHODÓW, POD OKŁADZINAMI CERAMICZNYMI I Z KAMIENIA		50 m
 <p>SZNUR DYLATACYJNY GREINPLAST DSD</p>	DO WYPEŁNIANIA DYLATACJI I SZCZELIN BUDOWLANYCH		100 m

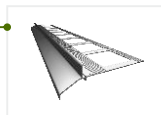
* ZUŻYCIE PRZY WARSTWIE O GRUBOŚCI 1mm

SYSTEM TARASOWO - BALKONOWY

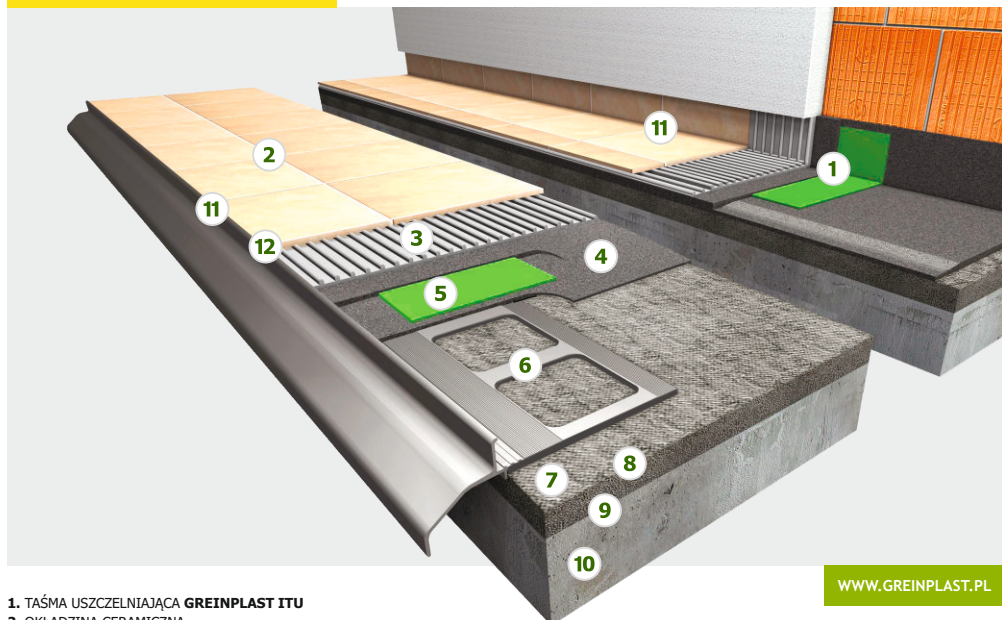
DLA BALKONÓW
Z POSADZKĄ CERAMICZNĄ



PROFIL PROSTY - GREINPLAST DR-K30



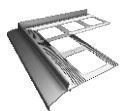
PRZYKŁADOWE ZASTOSOWANIE PROFILU GREINPLAST DR - K30



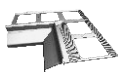
1. TAŚMA USZCZELNIAJĄCA **GREINPLAST ITU**
2. OKŁADZINA CERAMICZNA
3. ZAPRAWA KLEJOWA ELASTYCZNA **GREINPLAST PE LUB PE LD**
4. HYDROIZOLACJA DWUKOMPONENTOWA **GREINPLAST I2S LUB I2W**
5. TAŚMA USZCZELNIAJĄCA **GREINPLAST ITU LUB ITS**
6. PROFIL BALKONOWY **GREINPLAST DR-K30, DR-NZ30/90**
7. GRUNT KRZEMIANOWO POLIMEROWY **GREINPLAST UKP**
8. JASTRYCH WYRÓWNUJĄCY SZYBKOWIĄZĄCY **GREINPLAST JWJ**
9. GRUNT **GREINPLAST UKP LUB U**
10. PŁYTA BALKONOWA
11. USZCZELNIACZ HYDROFOBOWY ELASTYCZNY **GREINPLAST EHE**
12. SZNUR DYLATACYJNY **GREINPLAST DSD**

WWW.GREINPLAST.PL

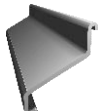
PRODUKTY
UZUPEŁNIAJĄCE



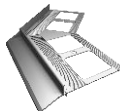
**GREINPLAST
DR-NZ 30/90**
NAROŻNIK
ZEWNIĘTRZNY
90°



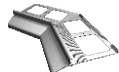
**GREINPLAST
DR-NW 30/90**
NAROŻNIK
WEWNĘTRZNY
90°



**GREINPLAST
DR-L 30**
ŁĄCZNIK



**GREINPLAST
DR-NZ 30/135**
NAROŻNIK
ZEWNIĘTRZNY
135°



**GREINPLAST
DR-NW 30/135**
NAROŻNIK
WEWNĘTRZNY
135°



**GREINPLAST
DR-OP 30/40**
ODBOJNIK
PRZYŚCIENNY
(LEWY + PRAWY)

SYSTEM TARASOWO - BALKONOWY

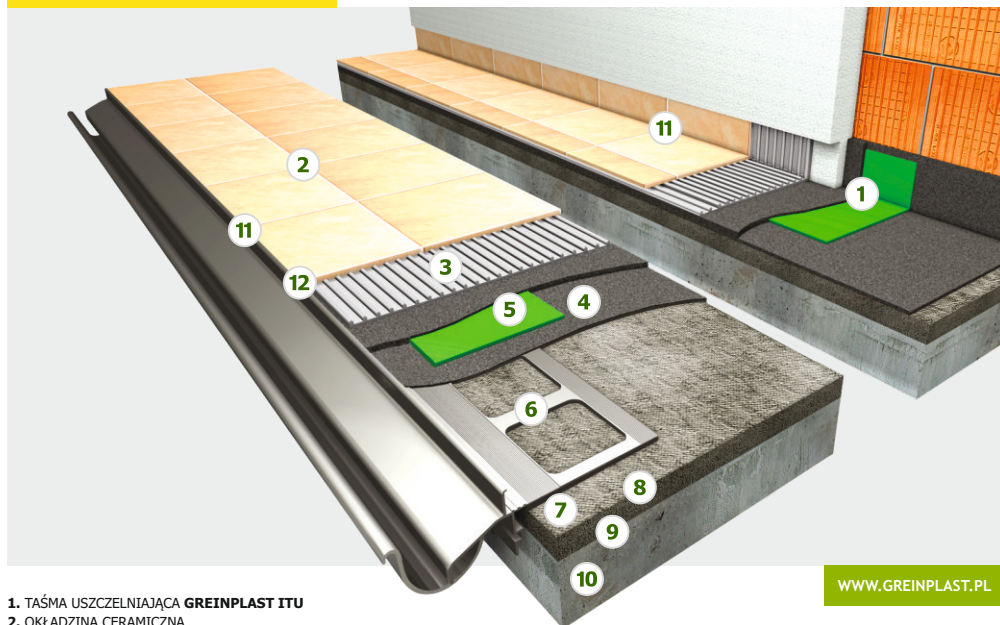
DLA BALKONÓW
Z POSADZKĄ CERAMICZNĄ



PROFIL PROSTY - GREINPLAST DR-K40



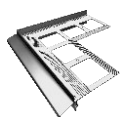
PRZYKŁADOWE ZASTOSOWANIE PROFILU GREINPLAST DR - K40



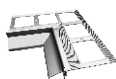
1. TAŚMA USZCZELNIAJĄCA **GREINPLAST ITU**
2. OKŁADZINA CERAMICZNA
3. ZAPRAWA KLEJOWA ELASTYCZNA **GREINPLAST PE** LUB **PE LD**
4. HYDROIZOLACJA DWUKOMPONENTOWA **GREINPLAST I2S** LUB **I2W**
5. TAŚMA USZCZELNIAJĄCA **GREINPLAST ITU** LUB **ITS**
6. PROFIL BALKONOWY **GREINPLAST DR-K40, DR-NZ40/90**
7. GRUNT KRZEMIANOWO POLIMEROWY **GREINPLAST UKP**
8. JASTRYCH WYRÓWNUJĄCY SZYBKOWIĄZĄCY **GREINPLAST JWf**
9. GRUNT **GREINPLAST UKP** LUB **U**
10. PŁYTA BALKONOWA
11. USZCZELNIACZ HYDROFOBOWY ELASTYCZNY **GREINPLAST EHE**
12. SZNUR DYLACYJNY **GREINPLAST DSD**

WWW.GREINPLAST.PL

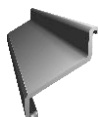
PRODUKTY
UZUPEŁNIAJĄCE



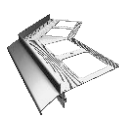
**GREINPLAST
DR-NZ 40/90**
NAROŻNIK
ZEWNĘTRZNY
90°



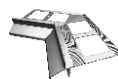
**GREINPLAST
DR-NW 40/90**
NAROŻNIK
WEWNĘTRZNY
90°



**GREINPLAST
DR-L 40**
ŁĄCZNIK



**GREINPLAST
DR-NZ 40/135**
NAROŻNIK
ZEWNĘTRZNY
135°



**GREINPLAST
DR-NW 40/135**
NAROŻNIK
WEWNĘTRZNY
135°



**GREINPLAST
DR-OP 30/40**
ODBOJNIK
PRZYŚCIENNY
(LEWY + PRAWY)

SYSTEM TARASOWO - BALKONOWY

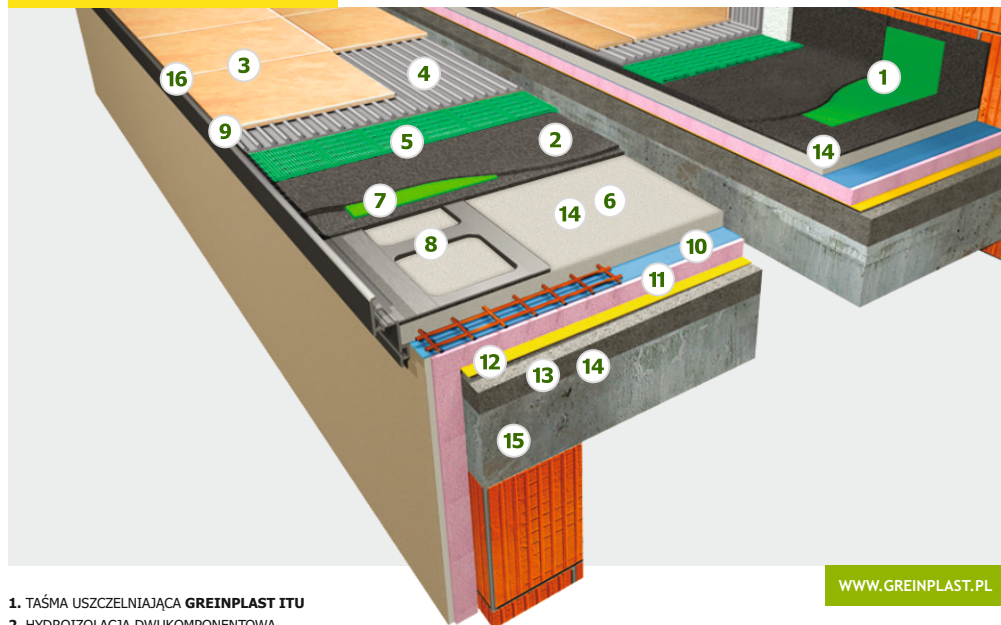
DLA TARASÓW Z WARSTWĄ DRENAŻOWĄ
+ SYSTEMOWY MONTAŻ RYNNY



PROFIL PROSTY - GREINPLAST DR-K50



PRZYKŁADOWE ZASTOSOWANIE
PROFILU GREINPLAST DR - K50



1. TAŚMA USZCZELNIAJĄCA **GREINPLAST ITU**

2. HYDROIZOLACJA DWUKOMPONENTOWA
GREINPLAST I2S LUB I2W

3. OKŁADZINA CERAMICZNA + ZEWNĘTRZNA ZAPRAWA FUGOWA

4. ZAPRAWA KLEJOWA ELASTYCZNA **GREINPLAST PE LUB PE-LD**

5. MATA DRENAŻOWA **GREINPLAST DR-T50**

6. WARSTWA DOCISKOWA **GREINPLAST JP**

7. TAŚMA USZCZELNIAJĄCA **GREINPLAST ITS LUB ITU**

8. PROFIL TARASOWY **GREINPLAST DR-K50**

9. SZNUR DYLATACYJNY **GREINPLAST DSD**

10. FOLIA PE

11. TERMOIZOLACJA

12. PAROIZOLACJA

13. WARSTWA SPADKOWA **GREINPLAST JWF**

14. GRUNT **GREINPLAST UKP LUB U**

15. PŁYTA BETONOWA

16. USZCZELNIACZ HYDROFOBOWY
ELASTYCZNY

GREINPLAST EHE

WWW.GREINPLAST.PL

PRODUKTY
UZUPEŁNIAJĄCE



**GREINPLAST
DR-T50**
MATA
(gr. 0.4/6 mm)



**GREINPLAST
DR-NZ 50/90**
NAROŻNIK
ZEWNĘTRZNY
90°



**GREINPLAST
DR-NW 50/90**
NAROŻNIK
WEWNĘTRZNY
90°



**GREINPLAST
DR-L 50**
ŁĄCZNIK



**GREINPLAST
DR-NZ 50/135**
NAROŻNIK
ZEWNĘTRZNY
135°



**GREINPLAST
DR-NW 50/135**
NAROŻNIK
WEWNĘTRZNY
135°



**GREINPLAST
DR-OP 50**
ODBOJNIK
PRZYŚCIENNY
(LEWY + PRAWY)

INSTRUKCJA

WYKONANIA
HYDROIZOLACJI
BALKONU

Balkony i tarasy to elementy architektoniczne które bardzo często stanowią ważną część zewnętrznej estetyki budynku Dlatego z coraz to większym zainteresowaniem biura projektowe i inwestorzy szukają trwałych rozwiązań systemowych umożliwiających właściwe wykańczanie tych elementów. Można osiągnąć to stosując różnego typu materiały i okładziny budowlane. Pod względem trwałości i niskich kosztów utrzymania najlepiej sprawdzają się okładziny ceramiczne które od wielu lat stosowane są w tych trudnych warunkach. Okładziny ceramiczne na powierzchniach zewnętrznych narażone są na oddziaływanie różnego rodzaju wysokich obciążeń, spowodowanych opadami deszczu, śniegu, wpływem mrozu, słońca i zmiennych cykli zamarzania i rozmarzania. Ze względu na zmiany temperatury okładziny te stale się kurczą i rozszerzają. Naprężenia powstające na powierzchni, wywołane są przez rozszerzalność cieplną okładziny i podłoża, zwiększone przez dodatkowe oddziaływanie warunków atmosferycznych, mogą być przyczyną pęknięć lub odspojień. Ponadto wnikanie wody pod okładzinę może powodować wyplukiwanie związków wapnia z podłoża lub zaprawy klejowej, prowadząc do powstania wykwitów na powierzchni okładziny lub krawędzi balkonów czy tarasów. Niezależnie od wybranej okładziny wykonanie balkonu lub tarasu jest zadaniem skomplikowanym, które rozpoczyna się na etapie projektowania i zależy od fachowego wykonania konstrukcji.

Przed rozpoczęciem prac należy dokonać dokładnej oceny stanu płyty betonowej. W przypadku uszkodzeń należy odsłonięte zbrojenie oczyścić i zabezpieczyć antykorozyjnie. Ubytki oczyścić i zagruntować gruntem **Greinplast U**, następnie wypełnić je zaprawą szybkowiązującą **Greinplast ZF**.

Kolejny etap to wykonanie nośnego podłoża. Uzyskujemy go poprzez zagruntowanie oczyszczonej powierzchni gruntem **Greinplast U** rozcieńczonym w stosunku 1:1 lub gruntem **Greinplast UK-P**.

Następny etap to wykonanie warstwy spadkowej (min. spadek 1.5%) w przypadku cienkich warstw wykonujemy ją przy pomocy **Greinplast JWF** w przypadku grubszych przy pomocy **Greinplast JP** min grubość takiej warstwy to 2cm lecz w tym przypadku przed jej wykonaniem należy na płycie balkonowej wykonać tzw. szlamowanie (na wylany grunt **Greinplast UG** wysypujemy niewielką ilość **Greinplast JP** tak uzyskany szlam wcieramy w płytę szcztoką)

W przypadku gdy nie ma potrzeby stosowania termoizolacji powierzchnie zagruntować **Greinplast UK- P**. Następnie zamontować listwy krawędziowe **Greinplast DR-30** lub **DR-40** połączenia listwy z warstwą spadkową wzmocnić taśmą **Greinplast ITS** w miejscach styku ściany zamontować taśmę **Greinplast ITU** zatopioną w hydroizolacji **Greinplast I2S** oraz nałożyć dwie warstwy hydroizolacji **Greinplast I2S** min. grubość tak uzyskanej powłoki powinna wynosić 2mm.

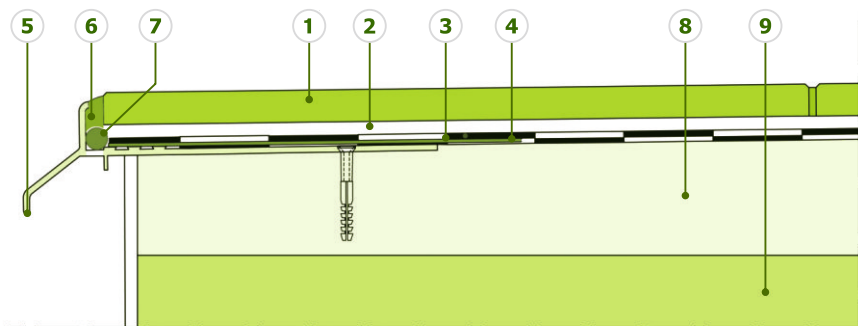
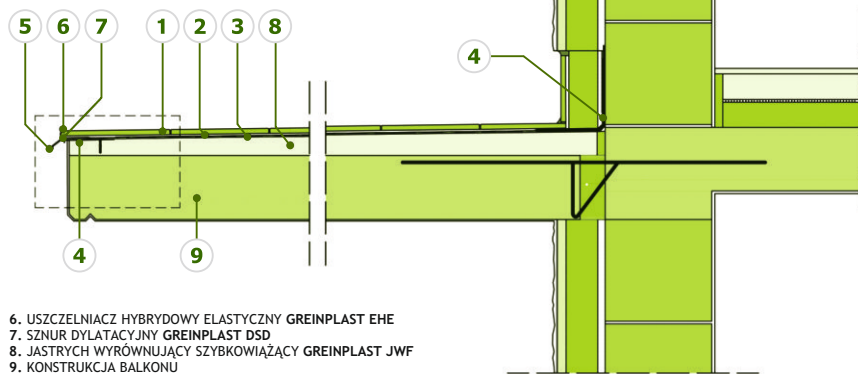
Stosując termoizolację na płycie spadkowej najpierw wykonujemy paroizolację, nakładamy termoizolację, którą przykrywamy folią **PE**, zabezpieczamy ona termoizolację i stanowi tzw. warstwę ślizgową kompensującą naprężenia międzywarstwowe. Na termoizolacji wykonujemy tzw. warstwę dociskową stosując **Greinplast JP** montujemy listwy krawędziowe **Greinplast DR-K50**, **DR-K40** lub **DR-K30** połączenia listwy z warstwą spadkową wzmocnić taśmą **Greinplast ITS** w miejscach styku ściany zamontować taśmę **Greinplast ITU** zatopioną w hydroizolacji **Greinplast I2S** oraz nałożyć dwie warstwy hydroizolacji **Greinplast I2-S** min. grubość tak uzyskanej powłoki powinna wynosić 2mm.

Na tym etapie w przypadku profili **DR-50** należy rozłożyć matę drenażową **Greinplast T50** oraz wypełnić ją elastyczną zaprawą klejową **Greinplast PE** lub **PE-LD**. Okładziny ceramiczne przyklejać na kleju elastycznym **Greinplast PE** lub **PE-LD** z catkowitzym pokryciem spodu płytki klejem. Okładziny fugować zaprawą typu **CG2 AW**. Powierzchnię wykończyć i uszczelnić uszczelniaczem **Greinplast EHE**.

ZASTOSOWANIE

PROFILU OKAPOWEGO GREINPLAST DR-K30
BALKON BEZ OCIEPLENIA
+ POSADZKA CERAMICZNA

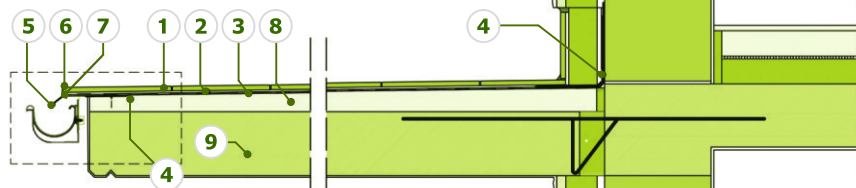
1. OKŁADZINA CERAMICZNA MROZOODPORNĄ
2. KLEJ DO PŁYTEK CERAMICZNYCH „WYSOKOELASTYCZNY”
GREINPLAST PE LUB PE-LD
3. ZAPRAWA HYDROIZOLACYJNA DWUKOMPONENTOWA STANDARDOWA
GREINPLAST IZS
4. TAŚMA USZCZELNIAJĄCA GREINPLAST ITU
5. PROFIL BALKONOWY GREINPLAST DR-K30



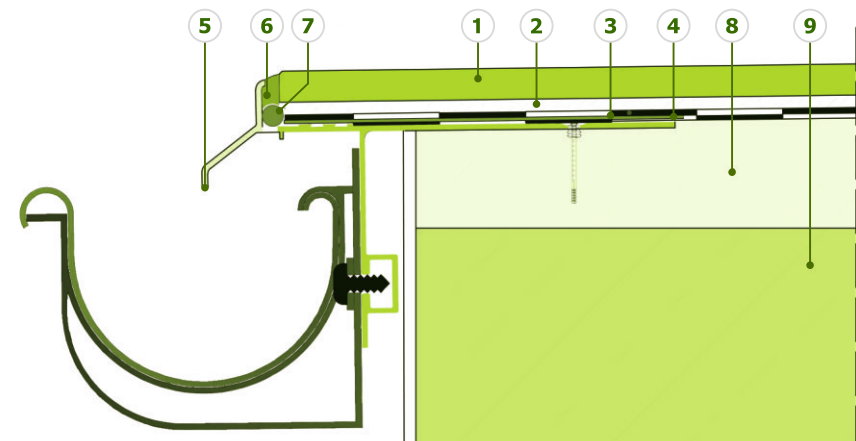
ZASTOSOWANIE

PROFILU OKAPOWEGO GREINPLAST DR-K40
BALKON BEZ OCIEPLENIA
+ POSADZKA CERAMICZNA

1. OKŁADZINA CERAMICZNA MROZOODPORNĄ
2. KLEJ DO PŁYTEK CERAMICZNYCH „WYSOKOELASTYCZNY”
GREINPLAST PE LUB PE-LD
3. ZAPRAWA HYDROIZOLACYJNA DWUKOMPONENTOWA STANDARDOWA
GREINPLAST I2S
4. TAŚMA USZCZELNIAJĄCA GREINPLAST ITU
5. PROFIL BALKONOWY GREINPLAST DR-K40



6. USZCZELNIACZ HYBRYDOWY ELASTYCZNY GREINPLAST EHE
7. SZNUR DYLATACYJNY GREINPLAST DSD
8. JASTRYCH WYRÓWNUJĄCY SZYBKOWIĄŻĄCY GREINPLAST JWJ
9. KONSTRUKCJA BALKONU

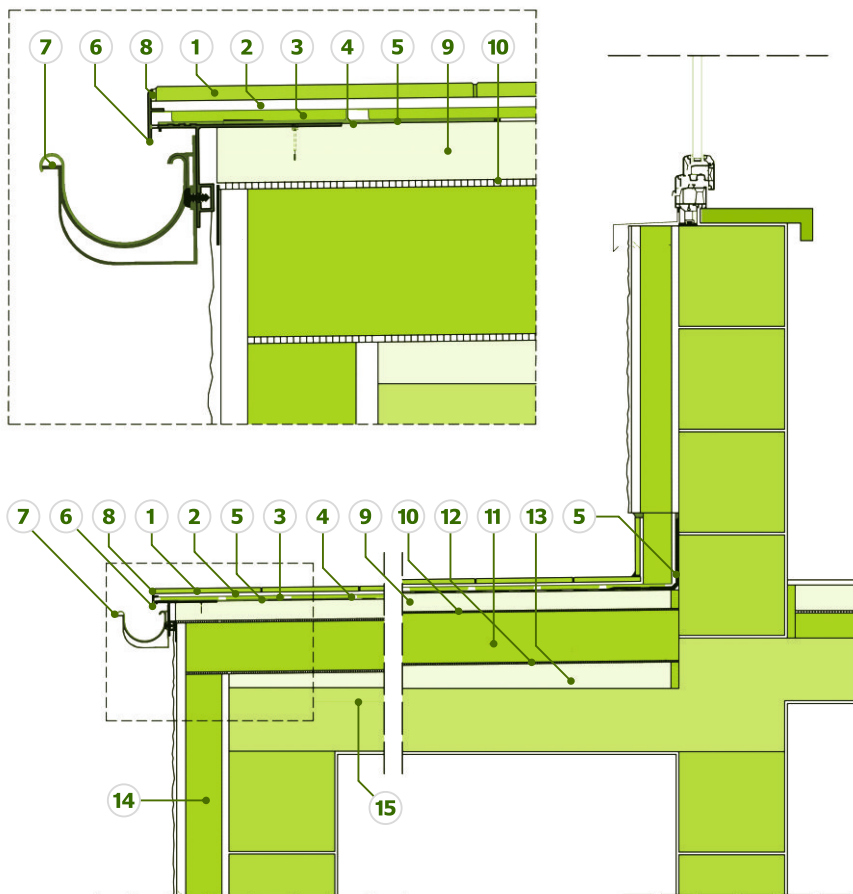


ZASTOSOWANIE

PROFILU OKAPOWEGO GREINPLAST DR-K50

TARAS Z ODWODNIENIEM ZEWNĘTRZNYM

1. OKŁADZINA CERAMICZNA MROZOOPORNA
2. KLEJ DO PŁYTEK CERAMICZNYCH „WYSOKOELASTYCZNY” GREINPLAST PE LUB PE-LD
3. MATA DRENAŻOWA GREINPLAST DR-T50
4. ZAPRAWA HYDROIZOLACYJNA DWUKOMPONENTOWA STANDARDOWA GREINPLAST I2S
5. TAŚMA USZCZELNIAJĄCA GREINPLAST ITU
6. PROFIL BALKONOWY GREINPLAST DR-K50
7. RYNNA Z SYSTEMOWYM MOCOWANIEM DO PROFILU DR-K50
8. USZCZELNIACZ HYBRYDOWY ELASTYCZNY GREINPLAST EHE
9. JASTRYCH PODKLADOWY GREINPLAST JP
10. FOLIA
11. TERMOIZOLACJA (POLISTYREN EKSTRUOWANY)
12. PAROIZOLACJA
13. JASTRYCH WYRÓWNUJĄCY SZYBKOWIĄZĄCY GREINPLAST JWf
14. TERMOIZOLACJA Z TYNKIEM, NP. Z SYSTEMEM GREINPLAST X
15. KONSTRUKCJA BALKONU





WWW.GREINPLAST.PL

GODZINY PRACY INFOLINII W DNI POWSZEDNIE OD 7:00 DO 15:00 - KOSZT POŁĄCZENIA BEZPŁATNY

CENTRUM OBSŁUGI KLIENTA



TEL. 800 415 999