



CHEMIA BUDOWLANA
GREINPLAST

PORADNIK PROFESJONALISTY

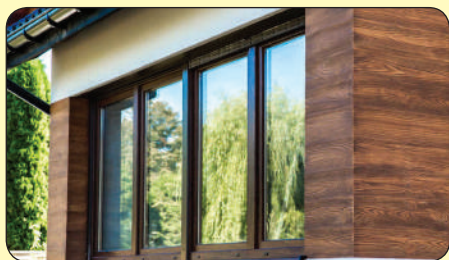
NR 12/2018

GREINPLAST PREMIUM

NOWA LINIA FARB DO WNĘTRZ



➤ DESKA MINERALNA
NOWOŚĆ!!!



➤ JAK DBAĆ O ELEWACJĘ?



➤ PANEL ELEWACYJNY
KWARCOWY



OKŁADZINA ELEWACYJNA MINERALNA GREINPLAST OEM W SYSTEMACH ETICS Z WEŁNĄ MINERALNĄ

Rodzaj paneli elewacyjnych, które chcemy wmontować w systemy ETICS uzależniony jest przede wszystkim od rodzaju użytego materiału termoizolacyjnego. Styropian i wełna mineralna to najpopularniejsze materiały służące do ocieplania budynków, jednak do tej pory możliwość stosowania bardzo modnych systemowych okładzin elewacyjnych ograniczała się jedynie do styropianu. Firma Greinplast, uzupełniając swoją ofertę, wprowadza na rynek innowacyjne rozwiązanie systemowe, okładzinę elewacyjną mineralną tzw. „deskę mineralną”, co rozszerzyło zakres stosowania tego bardzo popularnego rozwiązania o systemy ociepleń oparte na wełnie mineralnej.



Kilka lat temu na rynku pojawiła się elewacja z paneli akrylowych, które do dziś cieszą się bardzo dużą popularnością. Ten element dekoracyjny funkcjonuje w Polsce już od ponad 5 lat i doskonale się sprawdza.

– Produkt stał się bardzo modny, wielu klientów, którzy decydują się na wykonanie elewacji, marzy, aby mieć taki element dekoracji na swoim domu. Ten rodzaj elewacji zyskał popularność w całej Polsce, nie tylko wśród klientów indywidualnych. Często wybierają go również projektanci oraz duzi inwestorzy. Są to elementy dekoracyjne, które urozmaicają elewację. Produkt jest na tyle popularny i modny, że niektórzy klienci, którzy mają już wykonany system ociepleń, chcą takie deski dodat-

kowo doklejać do ocieplenia – mówi Jan Pilch, ekspert firmy Greinplast.

Takie panele cieszą się dużą popularnością także wśród wykonawców ze względu na łatwość montażu.

– Panel akrylowy wiele rzeczy wybacza w kwestii wykonawstwa. Można bardzo szybko i w łatwy sposób niwelować niedokładności i błędy wykonawcze, dlatego wykonawcy lubią dodawać te elementy, a nawet często sami namawiają do montażu paneli elewacyjnych – dodaje Jan Pilch.

Dotychczas największą popularnością cieszył się panel akrylowy, który, niestety, posiada niską paroprzepuszczalność. Taki panel mógł być stosowany wyłącz-

nie na elewacje budynków, na których zamontowany został styropian. Nie wymaga on bowiem warstw osłonowych, które są wysokoparoprzepuszczalne.

Materiałem termoizolacyjnym mniej popularnym, jednak używanym na elewacje w niektórych budynkach, jest wełna mineralna. Ten niepalny materiał posiada bardzo dobre właściwości izolacyjne i akustyczne. Wełna mineralna wymaga jednak, aby montowane na niej warstwy osłonowe były paroprzepuszczalne. ▶



Dyfuzyjność całości układu systemu ociepleń z wełną mineralną nie jest ograniczana ani zakłócana. Wszystkie jego elementy są ze sobą w pełni kompatybilne. Potwierdza to Krajowa Ocena Techniczna „KOT” wystawiona dla tego systemu ociepleń, która dopuszcza jego zastosowanie na elewacjach budynków w Polsce. Okładziny elewacyjne Greinplast można montować na fragmentach lub całej powierzchni elewacji budynku. Uzależnione jest to zazwyczaj od rodzaju okładziny, projektu architektonicznego lub specyficznych upodobań inwestora. Najczęściej tego typu rozwiązania montowane są na ograniczonych powierzchniach jako elementy dekoracyjne, chociaż zdarzają się obiekty, na których panele elewacyjne stanowią ich większą część, a nawet pokrywają elewację w całości. Dzięki temu elewacja budynku z zastosowanym systemem ociepleń może imitować budynek drewniany. ▶



– Niewielka paroprzepuszczalność paneli akrylowych ograniczała ich zastosowanie na większych powierzchniach ścian budynków izolowanych wełną mineralną, co ograniczało w takich przypadkach ich zastosowanie jedynie do niewielkich powierzchniowo wstawek dekoracyjnych, które w nieznacznym stopniu zakłócały dyfuzyjność całego układu warstw. W ubiegłym roku firma Greinplast znalazła jednak i na to rozwiązanie. Wprowadziła nowy produkt w postaci paneli mineralnych, które po zamontowaniu nie tworzą powierzchni o ograniczonej paroprzepuszczalności, doskonale współpracują z całością systemu ociepleń opartego o wełnę mineralną, są łatwe w zastosowaniu i bezpieczne w użytkowaniu. Posiadają także pełną dokumentację dopuszczającą

całą do stosowania na rynku krajowym – informuje Jan Pilch.

Panel mineralny wyglądem przypomina naturalne drewno o pięciu różnych układach wzorów słoi. System z deską mineralną składa się z kilku paroprzepuszczalnych warstw, poczynając od kleju mineralnego Greinplast KM, na któ-

rym przykleja się panel elewacyjny Greinplast OEM, warstwę podkładową Greinplast FLX – podkład, aż po ostateczną powłokę dekoracyjną lazur silikonowy Greinplast FLX – kolor, наносzony w dwóch warstwach. Do wyboru mamy paletę 28 kolorów lazuru, dzięki któremu uzyskujemy zamierzony efekt dekoracyjny.



– Greinplast w swojej ofercie posiada nie tylko panele elewacyjne o wyglądzie deski. Naszym klientom oferujemy również panele przypominające swoją fakturą „bal ciosany”, „beton architektoniczny” oraz panele kwarcowe wyglądem nawiązujące do piaskowca lub granitu. To firma Greinplast przed paru laty stała się jednym z prekursorów we wprowadzaniu takich rozwiązań na rynku polskim. Nasi klienci szybko docenili oryginalność rozwiązania, dającego możliwości urozmaicenia wyglądu powierzchni elewacji w systemach ETICS. Rozwiązania te ciągle cieszą się bardzo dużą popularnością na rynku, co spowodowało, że pojawiło się kilku innych producentów oferujących produkty mniej lub bardziej udane, niestety, najczęściej pozasystemowe. Tu, należy pamiętać, że firma Greinplast, jako jeden z nielicznych producentów, oferuje tego typu produkty w systemach ETICS, co za tym idzie, w pełni bezpieczne – informuje Jan Pilch.

Greinplast oferuje również swoim klientom wsparcie techniczne, które w połączeniu z produktem najwyższej jakości ma gwarantować pełną satysfakcję z zakupionego produktu. Dokładamy wszelkich starań, żeby różnego rodzaju firmy wykonawcze, in-

westorskie itp., z którymi współpracujemy, były w pełni profesjonalne i używały najwyższej jakości produktów. Każdego roku prowadzimy szereg szkoleń i staramy się, żeby oferowane przez nas produkty w połączeniu z usługami firm wykonawczych były na najwyższym poziomie, a cena przystępna dla przeciętnego klienta – mówi Jan Pilch. ■




CHEMIA BUDOWLANA
GREINPLAST

NOWOŚĆ!
**ELEWACJA
NA GŁADKO!**

MASA
strukturalna silikonowa
MSX



WYTRZYMAŁA
odporna na spękania

CZYSTA ELEWACJA
ochrona przed zabrudzeniami

GŁADKA POWIERZCHNIA
nowoczesny wygląd elewacji



100%
Polski Kapital

www.greinplast.pl

Greinplast

Nowa linia farb

Greinplast Premium

wkracza na rynek



Jesienią 2018 roku debiutuje na rynku linia farb do wnętrz – Greinplast Premium. Nowe farby to odpowiedź firmy na coraz wyższe oczekiwania stawiane producentom oraz efekt rozwoju technologii produkcji farb. Wprowadzenie linii Greinplast Premium to rewolucja, jakiej w firmie jeszcze nie było.



Nową linię farb Greinplast Premium będzie docelowo tworzyć pięć produktów: farba gruntująca lateksowa, farba lateksowa, farba biała akrylowo-lateksowa, farba antyrefleksyjna i farba ceramiczna. 4 pierwsze trafią na rynek już jesienią, natomiast farba ceramiczna pojawi się na sklepowych półkach na po-

czątku 2019 roku. – Farby lateksowe, ceramiczne i antyrefleksyjne będą oferowane w systemie barwienia Greinplast, czyli dostępnych będzie 1320 kolorów – mówi Paweł Mucha z firmy Greinplast.

Farby bezpieczne dla zdrowia

Farby Greinplast Premium charakteryzują się bardzo niską zawartością LZO,

czyli lotnych związków organicznych, uwalniających się do otoczenia. Duże stężenie LZO w farbach może niekorzystnie wpływać na zdrowie, dlatego górna granica wyznaczona przez Unię Europejską wynosi 30 g/l. Greinplast należy do tych producentów, którzy oferują produkty o bardzo niskiej zawartości tych związków. Mniej niż 6g/l, to śladowa ilość, znacznie niższa od dopuszczalnej. ▶



myśle i zawarty w wielu produktach (np. meblach, farbach, a nawet kosmetykach i niektórych produktach żywnościowych). Dzięki efektom prac zespołu specjalistów z laboratorium Greinplast, producent może pochwalić się całkowitym wyeliminowaniem formaldehydu, bez utraty wysokich parametrów jakościowych produktów.

Nowe, eleganckie opakowania

Nowa linia farb Greinplast Premium dostępna jest w opakowaniach, których estetyka pozwoli na łatwiejszą identyfikację rodzaju produktu i jego przeznaczenia. Będzie też bardziej przyjazna dla oka. – Wizualna strona opakowań jest istotna

dla naszych klientów, pojawiają się nowe trendy, dlatego zdecydowaliśmy się stworzyć szatę graficzną, która znacznie różni się od kolorystyki większości naszych pozostałych produktów. Estetyka opakowań

nawiązywać będzie do wyglądu farb lateksowych Greinplast Elegance, których wygląd spotkał się z życzliwym przyjęciem wśród klientów.

Nowa linia farb Greinplast Premium to rewolucja, jakiej w firmie jeszcze nie było. Nigdy wcześniej producent nie zdecydował się na wprowadzenie równocześnie tylu produktów. Tym samym, Greinplast kolejny raz udowadnia swój rosnący potencjał i umiejętność dostosowania się do oczekiwań klientów i wymogów rynku. ■



– Nasze farby od zawsze spełniały wysokie parametry jakościowe i wszelkie normy, ale cały czas udoskonalamy produkty, aby jeszcze bardziej zadowolić klientów, którzy są coraz bardziej świadomi i interesują się tym, co dzieje się w branży – przyznaje Paweł Mucha.

– Wymagania stawiane producentom chemii budowlanej są coraz większe, ale my jesteśmy na nie gotowi. Co więcej, zawsze staramy się być o krok do przodu.

Farby z linii Greinplast Premium nie będą zawierały formaldehydu – niebezpiecznego dla zdrowia związku chemicznego. Formaldehyd w wysokim stężeniu jest silnie trujący, ale w rozcieńczonej postaci stosowany jest powszechnie w szeroko pojętym prze-



GREINPROFIT

NOWY PROGRAM LOJALNOŚCIOWY GREINPLASTU

Firma Greinplast wprowadziła we wrześniu program lojalnościowy wraz z aplikacją mobilną, która pozwala wygodnie zbierać i wykorzystywać punkty za zakupy produktów chemii budowlanej.

Programy lojalnościowe dla partnerów i wykonawców ma w swojej ofercie wiele liczących się firm z branży budowlanej w Polsce. Jest to sprawdzone rozwiązanie, które pomaga budować i podtrzymywać dobre relacje pomiędzy firmami produkcyjnymi i fachowcami korzystającymi z ich materiałów.

FUNKCJONOWANIE PROGRAMU

Aby przystąpić do programu GreinProfit, wykonawca powinien skontaktować się z oddziałem lub przedstawicielem firmy Greinplast, u którego zaopatruje się w produkty tej marki. Po wypełnieniu deklaracji uczestnika, wystarczy pobrać aplikację na urządzenia mobilne i można od razu korzystać z programu. Zakup produktów marki Greinplast premiowany jest punktami, które można wymieniać na nagrody. Wśród nich są m.in.: narzędzia, elektronika, czy odzież robocza.

Już na etapie testów GreinProfit spotkał się z przychylnymi opiniami użytkowników. - Chcieliśmy, aby program lojalnościowy był jak najbardziej przyjazny dla wykonawców, a korzystanie z niego zajmowało jak najmniej czasu. Dlatego postanowiliśmy unowocześnić wcześniej funkcjonujący w naszej firmie system – tłumaczy Paweł Mucha z firmy Greinplast.

Wykorzystanie możliwości, jakie dają coraz bardziej popularne urządzenia mo-



bilne, okazało się optymalnym rozwiązaniem. – To, że proponujemy program w nowej technologii, to wymóg naszych czasów – mówi Paweł Mucha. – Zależy nam na dobrych relacjach z naszymi klientami, a program lojalnościowy stanowi wartość dodaną dla nich i dodatkową zachętę do korzystania z produktów Greinplast. Obecnie jesteśmy jedynym polskim producentem

z branży chemii budowlanej, który oferuje tak nowoczesne rozwiązanie.

APLIKACJA MOBILNA

GreinProfit to nie tylko nazwa programu lojalnościowego, ale też intuicyjna aplikacja na smartfony. Jest ona przystosowana do urządzeń mobilnych z systemem Android oraz IOS i dostępna do pobrania za darmo w Google Play i AppStore. By móc zbierać punkty, należy użyć funkcji „SKANUJ FAKTURĘ”, a następnie wykonać zdjęcie dokumentu zakupu, które jest wysyłane przez aplikację do systemu. Cały proces trwa kilka sekund.

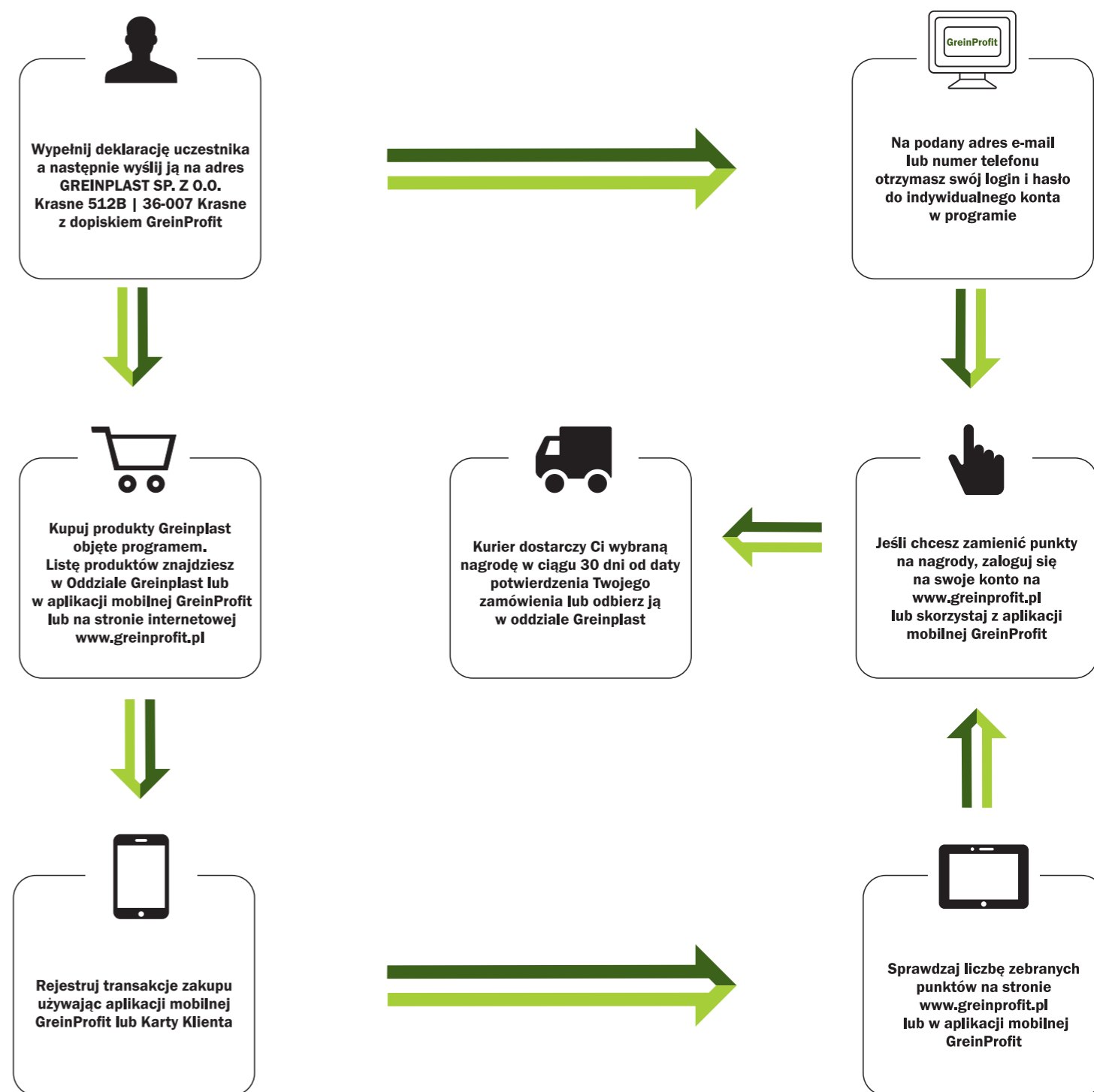
Użytkownicy aplikacji mogą kontrolować liczbę zgromadzonych punktów i przeglądać katalog dostępnych nagród. Ich zamawianie to bardzo szybki proces, który wykonany może być na ekranie smartfona lub za pośrednictwem strony internetowej greinprofit.pl. Użytkownicy aplikacji mogą też przeglądać aktualną ofertę Greinplastu oraz mają dostęp do najnowszych informacji o promocjach.

Aktualnie firma Greinplast współpracuje z kilkoma tysiącami wykonawców w całej Polsce. Uruchomienie programu, którego funkcjonowanie oparte jest na wykorzystaniu urządzeń mobilnych, znacznie ułatwi docenienie i dodatkowe premiowanie lojalnych klientów. ■



CHEMIA BUDOWLANA
GREINPLAST

Instrukcja programu lojalnościowego



Jak można się z nami skontaktować?

Internet



www.greinprofit.pl
e-mail: greinprofit@greinplast.pl

Telefonicznie



tel.: 420 34 24

Listownie



GREINPLAST SP. Z O.O.
Krasne 512B | 36-007 Krasne
z dopiskiem GreinProfit



Panele elewacyjne kwarcowe

– szlachetna ściana

bez wentylowanej fasady

PANELE KWARCOWE TO NOWOŚĆ W OFERCIE GREINPLASTU, NA KTÓRĄ CZEKALI INWESTORZY I ARCHITEKCI. DAJĄ MOŻLIWOŚĆ WYKOŃCZENIA ŚCIANY BUDYNKU ELEGANCKIM MATERIAŁEM, BEZ KONIECZNOŚCI WYKONANIA WENTYLOWANEJ FASADY. WYSTĘPUJĄCE W 20 WARIANTACH KOLORYSTYCZNYCH PANELE, WYGLĄDAJĄ RÓWNIE SZLACHETNIE JAK NATURALNY KAMIEŃ. SĄ TRWAŁE, NIE ZMIENIAJĄ KOLORU I NIE PĘKAJĄ. NA FASADZIE BUDYNKU PRZETRWAJĄ WIELE LAT.

Panele kwarcowe po raz pierwszy zaprezentowane zostały przez firmę Greinplast podczas Targów Budownictwa Expo Dom, w kwietniu 2018 roku, w Rzeszowie. Już tam wzbudziły zainteresowanie odwiedzających targi. Zostały również zauważone i docenione przez jury konkursowe, które przyznało temu produktowi Złoty Medal. Do ich produkcji używany jest m.in. kamień kwarcowy. Stąd nazwa produktu. – To produkt inny od wszystkich materiałów elewacyjnych, jakie do tej pory były dostępne na rynku – podkreśla Łukasz Zieliński, przedstawiciel regionalny

z firmy Greinplast. – Opracowując go, wyszliśmy z założenia, że nie chcemy tworzyć imitacji naturalnych materiałów. Jest bardzo wiele produktów na elewację przypominających kamień, drewno. Panele elewacyjne kwarcowe Greinplast nie podrabiają żadnego kamienia, a jednocześnie wyglądają naturalnie, elegancko i są bardzo trwałe. Mają własną, oryginalną fakturę i paletę kolorystyczną. Oferujemy je w 20 barwach, opracowanych wspólnie z zespołem architektów.

Na rynku dekoracyjnych okładzin elewacyjnych panuje duża różnorodność. Dostępne są: spieki ceramiczne, płytki ceramiczne, płyty włókno-cementowe, naturalne drewno i wiele innych. Wymagają

one jednak systemów wentylowanych, co podnosi koszt wykonania elewacji. Dlatego inwestorzy poszukują rozwiązań, które pozwalają uzyskać atrakcyjny efekt dekoracyjny bez konieczności montowania dodatkowych wzmocnień na ścianie.

– Dlatego od kilku lat hitem w ofercie Greinplastu jest tzw. deska elewacyjna. Wykonana z lekkiego materiału, doskonale imituje drewno i może być mocowana bezpośrednio na ścianie – podkreśla Łukasz Zieliński. – Deska nie będzie jednak aranżacyjnie pasować do każdego typu budynku. Nie sprawdzi się na nowoczesnych budynkach użyteczności publicznej, jak szkoły, przychodnie, czy bloki na nowych osiedlach. Coraz popularniejsze budynki jednorodzinne z płaskim dachem, nietuzinkową formą również wymagają nowych rozwiązań elewacyjnych. Poszukuje się więc nowych materiałów, poprawiających estetykę elewacji. Naturalny kamień jest bardzo atrakcyjnym wizualnie rozwiązaniem, ale, niestety, zbyt droгим dla bardzo wielu inwestorów. Wykończenie ściany spiekem kwarcowym również jest kosztowne ze względu na konieczność wykonania wentylowanej fasady. ▶

– Dlatego postanowiliśmy zaoferować klientom materiał szlachetny i jednocześnie niedrogi w montażu. Elewację z paneli elewacyjnych kwarcowych wykonuje się w standardowym bezspoinowym systemie ociepleń. Składa się on z warstwy zbrojonej, na którą nakłada się farbę gruntującą, na nią przykleja panel i zabezpiecza środkiem chroniącym fasadę przez promieniami UV. Dzięki temu panele nie zmieniają koloru i nie będą nagrzewać się do bardzo wysokiej temperatury – opisuje Łukasz Zieliński. – Ten sposób montażu został sprawdzony przez Instytut Techniki Budowlanej i mamy pewność, że nie trzeba wykonywać wentylowanej fasady pod panele kwarcowe Greinplast. To zasługa ich stosunkowo niewielkiego ciężaru. Przykładowo, kiedy metr kwadratowy spieku kwarcowego waży ok. 10 kg, to metr paneli kwarcowych tylko ok. 4 kg. Jest także duża różnica w cenie. Metr kwadratowy elewacji z wykorzystaniem spieku ceramicznego kosztuje ok. 400-800 zł, a przy użyciu paneli kwarcowych – 155 zł.

Panele kwarcowe mają format 100 cm x 40 cm. W tym systemie zastosowano fugę, dzięki czemu układ paneli na ścia-

nie nie przypomina tynku, ale daje subtelny i elegancki efekt wykończeniowy. Fuga może mieć różną szerokość, wynoszącą, zależnie od koncepcji projektanta, od 3 do 20 mm.

Panele elewacyjne kwarcowe Greinplast są elastyczne i pozwalają na wykonanie nimi łuków, wyklejanie ścian zakrzywionych o pewien promień. – Ta cecha sprawia dodatkowo, że panele kwarcowe łatwiej jest do ściany przykleić. Można je trwale ułożyć na podłożu, używając cieńszej warstwy kleju i nie ryzykując, że za jakiś czas panel się odkształci, odklei lub ukruszy – podkreśla Łukasz Zieliński. – Dzięki współpracy z Izbą Architektów w Rzeszowie i SARP-em, stworzyliśmy panele elewacyjne o właściwościach bardzo wyczekiwanych przez projektantów i wykonawców.

Opracowana przy współpracy z architektami paleta 20 barw kojarzy się z naturą. Kolory przełamane są jednak lśnięciami drobkami, które dodają panelom szlachetności i elegancji. – Ten błysk to zasługa dodatku miki – zdradza Łukasz Zieliński. – Dzięki temu panele nie są jednorodne. Każda płyta wydaje się nieco inna za spr-

wą inaczej padających promieni światła. Dzięki temu elewacja wygląda naturalnie.

Panele doskonale sprawdzają się na wysokiej warstwie cokołowej budynku, jako dekoracja między oknami i inne wstawki dekoracyjne, czy wykończenie wejścia do domu.

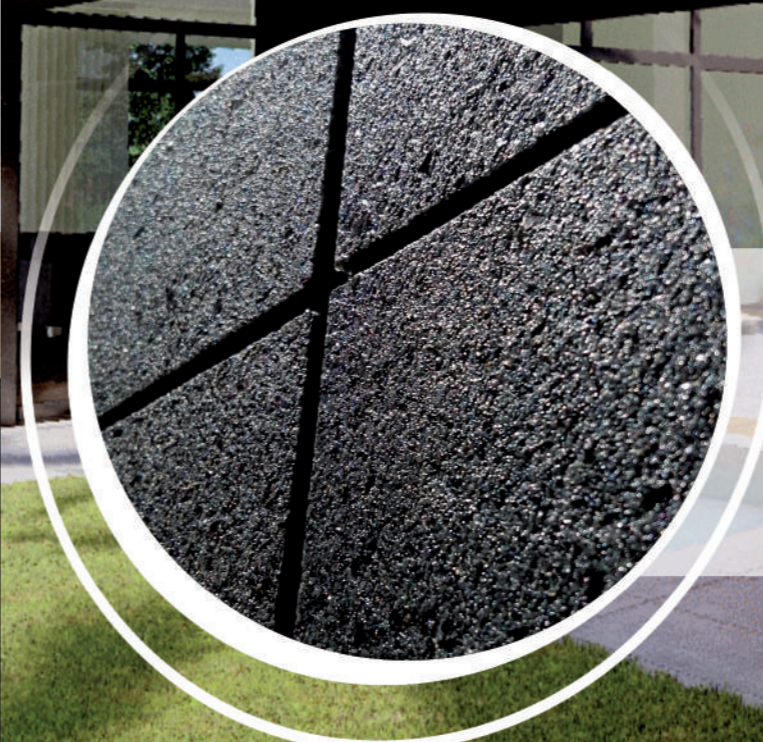
– Warto je położyć w miejscach newralgicznych – podpowiada Łukasz Zieliński. – Panele kwarcowe Greinplast są bardzo odporne na zabrudzenia, na mechaniczne uszkodzenia. To materiał dużo odporniejszy od standardowego tynku i nie nasiąkliwy, dzięki czemu łatwo z niego zmyć wszelkie zabrudzenia.

Zainteresowanie produktem jest duże. Już w 2017 roku wykonano pierwsze elewacje w tym systemie. Przeszedł on badania w firmowym laboratorium Greinplastu oraz w Instytucie Techniki Budowlanej, a także proces walidacji na budowach. Sprawdzony został na wielu etapach, co daje pewność, że wykonawcy nie będą mieć problemów z ułożeniem paneli kwarcowych na elewacji, a właściciele budynków będą mogli przez wiele lat cieszyć się ich szlachetnym wyglądem. ■



CHEMIA BUDOWLANA
GREINPLAST

NOWOŚĆ!



**PANEL ELEWACYJNY
KWARCOWY**

Greinplast www.greinplast.pl

Elewacja jak nowa

Na co warto zwrócić uwagę przy wyborze i pielęgnacji elewacji?

Po kilku latach użytkowania nawet najlepsza elewacja wymaga odświeżenia. Dzięki renowacji elewacji możemy znacznie spowolnić proces jej starzenia. Wymaga to dokładności i zachowania odpowiedniej kolejności prac. Istotnym elementem jest również dobór sprawdzonych materiałów najlepszej jakości.

Elewacja to zewnętrzny element budynku, który jest nieustannie narażony na niekorzystne oddziaływanie czynników środowiskowych. Oddziaływanie to uzależnione jest przede wszystkim od warunków klimatycznych i lokalizacji budynku. Elewacje budynków zupełnie inaczej starzeją się w warunkach ustabilizowanego klimatu, gdzie temperatura powietrza waha się w nie-

wielkim zakresie i rzadko przechodzi przez punkt zamarzania wody. Szybszej degradacji ulegają w warunkach wysokich rocznych wahań temperatury, gdy występuje bardzo wiele cykli jej przejścia przez punkt zero. Powierzchnia jest wtedy wilgotna przez dłuższy czas w ciągu dnia i nocy, i pokrywa się kondensującą parą wodną. Tworzy to doskonałe warunki do rozwoju różnego rodzaju wykwitów, np. alg, pleśni itp. ►





Jeżeli do warunków klimatycznych dodamy niekorzystną lokalizację budynku, tworzy się trudna do uniknięcia kombinacja warunków środowiskowych, które w szybkim tempie będą niszczyć elewację. Niestety, w naszym kraju często mamy do czynienia z taką sytuacją. Na dowód tego wystarczy wspomnieć o wahanach pogody w krótkich okresach i zajrzeć do raportów o zanieczyszczeniu powietrza. Dlatego niezmiernie ważną decyzją, już na etapie planowania ocieplenia budynku, jest wybór dobrego dostawcy systemów ociepleń, gwarantującego najwyższą jakość produktów. Producenta, który zabezpiecza warstwy osłonowe środkami ochrony powłoki o szerokim spektrum działania, nowoczesnymi i wysokosprawnymi, o bardzo długim okresie użyteczności. Te elementy, niezwykle istotne dla trwałości elewacji, gwarantowane są przez firmę Greinplast.

– To, czy elewacja brudzi się bardziej, czy mniej, uzależnione jest przede wszystkim od trzech podstawowych czynników: lokalizacji budynku, jakości użytych materiałów oraz prawidłowego wykonania systemu przez jego wykonawcę. Jeżeli budynek usytuowany jest z dala od czynników powodujących zabrudzenia, jest to czysta, zielona okolica, gdzie powietrze swobodnie przepływa między budynkami, powodując szybkie wysychanie ścian z kondensatu pary wodnej lub opadu atmosferycznego, nie będzie on ulegał zabrudzeniu przez bardzo długi czas. W sytuacji, kiedy budynek zlokalizowany jest przy ruchliwej ulicy lub na otwartej przestrzeni, z której nawiewane są zanieczyszczenia z użytków rolnych, jego elewacja będzie znacznie bardziej narażona na zabrudzenia. Niekorzystne warunki mamy również w miejscach występowania podwyższonej wilgotności,

np. w okolicach jezior i rzek, w kotlinach górskich, miejscach z utrudnionym przepływem powietrza pomiędzy budynkami. Takie lokalizacje bardzo sprzyjają brudzeniu się elewacji budynku. W lokalizacjach tego rodzaju dużo szybciej zaobserwujemy wpływ czynników środowiskowych na trwałość elewacji.

Drugim ważnym czynnikiem decydującym o trwałości jest materiał, z jakiego została wykonana elewacja. Systemy ociepleń bardziej podatne na zabrudzenia to te, które wykańczone są tynkami mineralnymi i akrylowymi. Ich alternatywą są nowoczesne systemy z efektem samooczyszczenia powierzchni pod wpływem opadów atmosferycznych. Na powierzchniach takich wilgoć i zabrudzenia nie przywierają trwale do powierzchni, są od niej odpychane i usuwane. Warstwy takie cechuje bardzo duża odporność na biokorozję i zabrudzenia.

Firma Greinplast szczególnie poleca swój najnowszy tynk. Greinplast Nanosilex to tynk o najwyższych parametrach w zakresie odporności na zabrudzenia oraz wydajności. Nie należy zapominać również o trzecim bardzo ważnym czynnikiem, mającym wpływ na trwałość elewacji, czyli właściwym wykonawstwie. Firma wykonawcza, która wykona naszą elewację w sposób precyzyjny, zgodnie z instrukcją montażu systemów dostarczaną przez producenta oraz ze sztuką budowlaną, w zasadzie zagwarantuje trwałość takiej elewacji – informuje Jan Pilch, ekspert z firmy Greinplast.

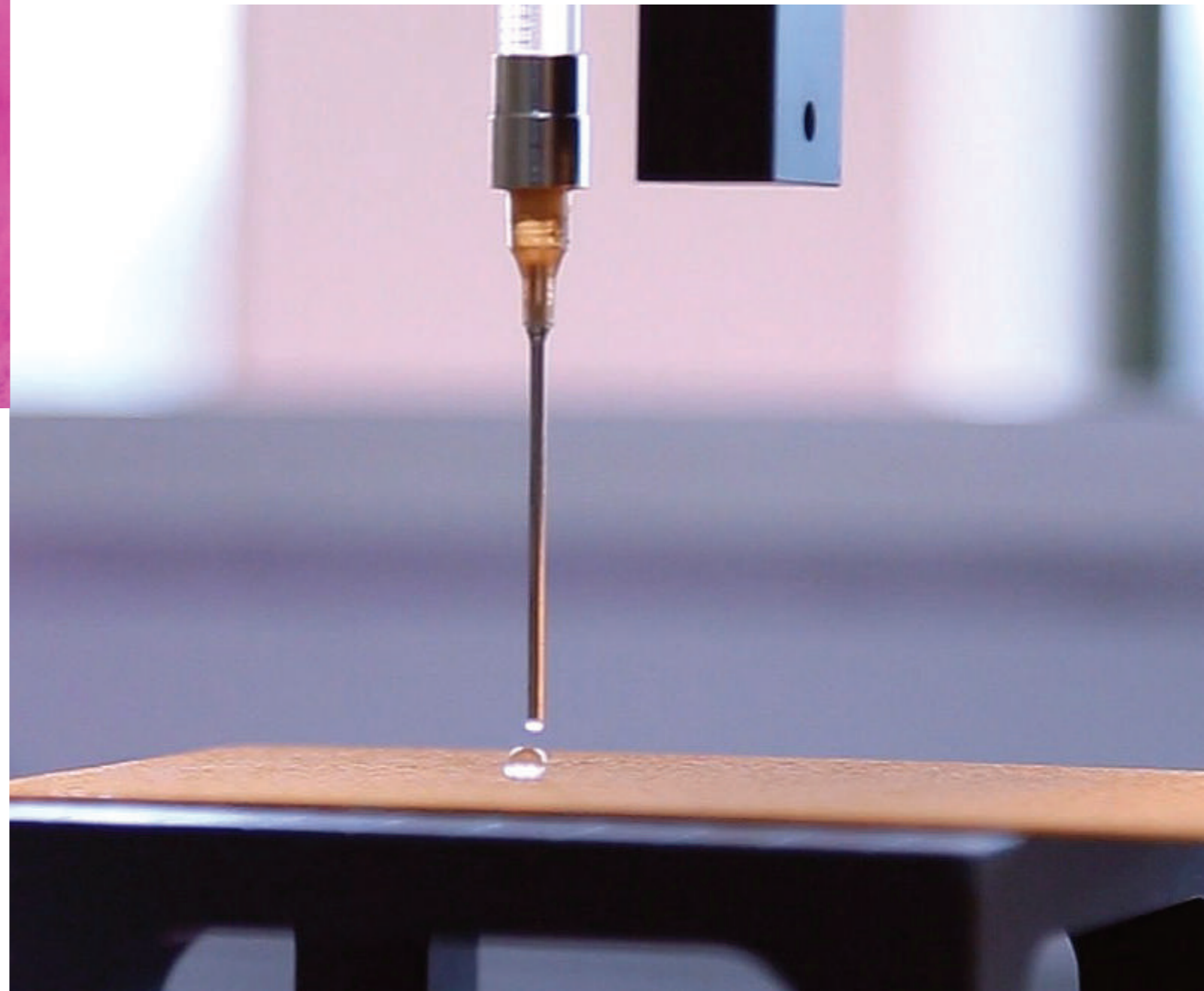
Trwałość systemu elewacji

Jeżeli będziemy odpowiednio dbali o naszą elewację, poddawali ją okresowym przeglądom i zabiegom renowacyjnym, jej trwałość można wydłużyć, nawet do 30 lat. Początki technologii ETICS sięgają lat 60. XX wieku, kiedy to zaczęły się pojawiać w Niemczech i Austrii pierwsze obiekty ocieplane styropianem. Wszystkie te budynki funkcjonują do dnia dzisiejszego. Okresowo poddawane są one kontroli. Wykonane niedawno badania elewacji budynku ocieplonego styropianem 35 lat temu w Austrii wykazały, że użyty system

ociepleniowy nie stracił swoich właściwości. Znajduje się w dobrym stanie technicznym i estetycznym, a parametry izolujące styropianu nie uległy większym zauważalnym zmianom – wyjaśnia Jan Pilch z firmy Greinplast.

Renowacja elewacji

Firma Greinplast opracowała zestawy specjalnych materiałów, które umożliwiają odnowienie elewacji. Najprościej mówiąc, renowacja elewacji polega na jej umyciu, dezynfekcji powierzchni (zniszczeniu wszelkiego rodzaju mikroorganizmów ►



i ich zarodników, które powodują biodegradację powierzchni tynku), naprawie ewentualnych uszkodzeń mechanicznych oraz nałożeniu warstwy farby fasadowej, która zabezpieczy naszą elewację na kolejne lata jej użytkowania. Są to cztery czynności, które powinno się wykonywać w razie potrzeby, ale nie rzadziej niż raz na 10 lat – mówi Jan Pilch.

Najprostsze czynności związane z renowacją elewacji, jak np. jej umycie, możemy wykonać oczywiście samodzielnie. Pozostałe czynności również, jednak rodzi się pytanie: czy zrobimy to prawidłowo? Firmy wykonawcze współpracujące z Greinplast, które zajmują się odnową elewacji na co dzień, dają

pewność, że zrobią to w sposób skuteczny i profesjonalny. Doskonale też potrafią, dysponując swoją wiedzą praktyczną, dobrać właściwe materiały potrzebne do wykonania takiej usługi.

Farby do renowacji elewacji

Firma Greinplast posiada w swojej ofercie farbę nanosilikonową. Jest to farba o najwyższych parametrach użytkowych, charakteryzująca się niezwykle łatwością aplikacji, dobrą wydajnością i dużą siłą krycia. Związana warstwa farby nanosilikonowej Greinplast FNX posiada właściwości fizyczne, które powodują, że na jej powierzchni woda może

pojawiać się jedynie w postaci bardzo małych kropli, które są skutecznie odpychane od jej warstwy. Krople te stykają się z elewacją na bardzo ograniczonej powierzchni i szybko, grawitacyjnie są z niej usuwane. Na warstwie farby tworzy się wyraźny efekt tzw. perlenia. Oferowane przez Greinplast farby FNX, to produkty o najwyższych parametrach jakościowych spośród farb fasadowych dostępnych na polskim rynku.

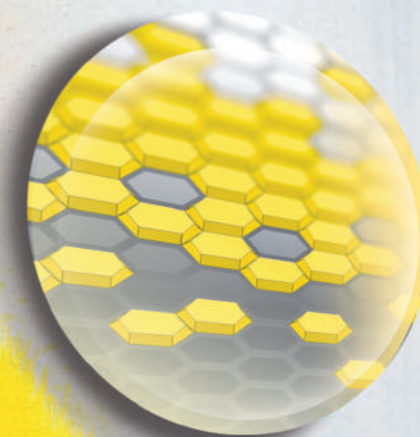
Firma Greinplast udostępnia na swojej stronie internetowej greinplast.pl poradnik dotyczący odnawiania elewacji. Przygotowany przez producenta film instruktażowy pomaga w szybkim zapoznaniu się z procedurą przeprowadzenia renowacji. ■



CHEMIA BUDOWLANA
GREINPLAST

FARBA nanosilikonowa

FNX



SAMOCZYSZĄCA
efekt perlenia wody

ODDYCHAJĄCA
wysoka paroprzepuszczalność

SUPERTRWAŁA
odporna na ścieranie i promienie UV



100%
Polski Kapital

www.greinplast.pl

Greinplast

Pobierz aplikację GreinProfit

