



CHEMIA BUDOWLANA
GREINPLAST

P O R A D N I K P R O F E S J O N A L I S T Y

NR 5/2014



PANEL

EFEKTOWNY JAK DESKA



Złoty medal
międzynarodowych
targów budowlanych 2014
dla firmy Greinplast
za panel elewacyjny akrylowy



KONKURS
TWOJA ŁAZIENKA

➤ **PEWNY BALKON**
PIĘKNY TARAS



➤ **ELEWACJA**
POD OCHRONĄ



➤ **FARBY**
DO ZADAŃ SPECJALNYCH



➤ **PORADY**
ARCHITEKTA

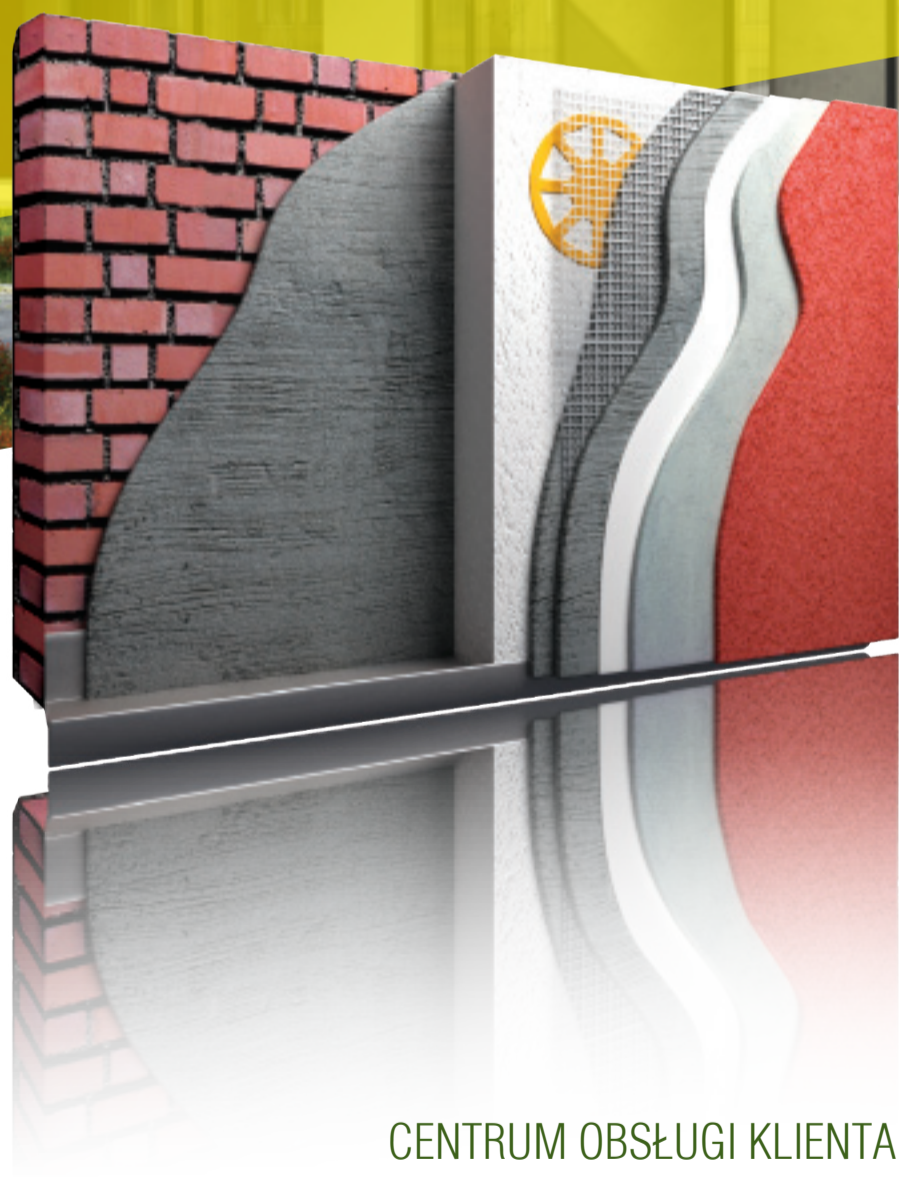




PROFESJONALNE SYSTEMY OCIEPLEŃ

www.greinplast.pl

**WYSOKI WSPÓŁCZYNNIK ODPORNOŚCI
PIGMENTÓW NA PROMIENIOWANIE
UVA/UVB**



15 RODZAJÓW BEZSPÓINOWYCH SYSTEMÓW OCIEPLEŃ

MAKSYMALNE STĘŻENIE ŚRODKÓW ALGO I GRZYBOBÓJCZYCH

CENTRUM OBSŁUGI KLIENTA

 **800 415 999**

Godziny pracy infolinii w dni powszednie od 7:00 do 15:00.
Koszt połączenia bezpłatny.

PANEL EFEKTOWNY JAK DESKA

Drewniana elewacja domu lub wykonane z drewnianych desek detale architektoniczne zawsze prezentują się atrakcyjnie. Ale decydując się na naturalne surowce trzeba liczyć się z tym, że są dość kosztowne, wymagające stałej konserwacji i do tego jest to materiał łatwopalny. Jednak można znaleźć złoty środek, czyli połączyć estetykę drewna i równocześnie uniknąć dodatkowej pracy przy pielęgnacji elewacji. Wystarczy zastosować nowoczesne panele elewacyjne, które Greinplast oferuje aż w 24 kolorach, w wersjach satynowej i z połyskiem.

Również wśród materiałów stosowanych na fasadach naszych domów obowiązują trendy. To, co było modne przed kilkoma laty, dziś nie budzi zainteresowania klientów. Nic więc dziwnego, że tradycyjne materiały elewacyjne odchodzą powoli w zapomnienie, a klienci szukają rozwiązań nietuzinkowych. – Od pewnego czasu na elewacjach zaczęły pojawiać się deski, które sprawdzają się zarówno na budynkach o tradycyjnej, jak i nowoczesnej architekturze – mówi Jan Pilch, doradca techniczny w Greinplast. – Jednak drewno, choć piękne samo w sobie, wymaga wielu zabiegów pielęgnacyjnych, które utrzymają deski w doskonałym stanie i sprawią, że budynek będzie wyglądał atrakcyjnie przed dłuższy czas. Istotną kwestią jest też niepalność. Wszystkie elewacje muszą spełniać parametr NRO, czyli nierozprzestrzeniające ogień. W przypadku naturalnych desek jest to trudne do uzyskania. Problemem są też kwestie techniczne, ponieważ stosowanie naturalnego drewna na elewacji wymaga specjalnego systemu montażu.

PANEL ELEWACYJNY – ŁADNY I PRAKTYCZNY

Ładna elewacja, profesjonalnie wykonana, z kolorem dobranym do okien i drzwi, a także do bryły budynku, potrafi zdziałać prawdziwe cuda. Czasem zwykły, prosty dom, staje się wyjątkowy i niepowtarzalny, zwraca na siebie uwagę. Właściciele domów nie chcą, by ich

Ciąg dalszy na str. 4

Ciąg dalszy ze str. 3

dom był podobny do setek innych, chcą go wyróżnić. Dlatego też wciąż poszukiwane są nowe materiały, które stosuje się na fasadach budynków. Drewno jest materiałem ponadczasowym, w ostatnich latach docenianym coraz bardziej. Ale niestety, niektóre jego cechy są postrzegane jako wady, dlatego też na rynku dostępne są materiały, które imitują drewno. Na zewnętrznych ścianach wspinalnie sprawdzają się panele elewacyjne – lekkie, wytrzymałe, proste w montażu, trwałe i bardzo efektowne. – Okładziny elewacyjne idealnie odzwierciedlają strukturę naturalnego drewna. Specjalne panele o długości 2 metrów i szerokości od 16 do 20 cm klejone są bezpośrednio na warstwę zbrojącą. Różna szerokość paneli pozwala osiągnąć różne efekty – deskę lub też bala ciosanego. W ten sposób ze zwykłego muranego domu można zrobić drewnianą góralską chatę. Zaletą tego systemu jest całkowite bezpieczeństwo, ponieważ jest on niepalny, oraz niezwykle prosty montaż. Panele nie powodują także dodatkowego obciążenia na elewacji, co jest istotne, ponieważ na ociepleniu styropianowym nie powinno wieszkać czy też przyklejać elementów, które powodują znaczne obciążenie takich powierzchni – wyjaśnia Jan Pilch.

METAMORFOZA DOMU

Panele elewacyjne imitujące drewno są ogromnie popularne, cieszą się coraz większym powodzeniem i zainteresowaniem wśród właścicieli nieruchomości, którzy poszukują rozwiązań nowoczesnych i niebanalnych. Dotychczas w ofercie Greinplastu panele elewacyjne były dostępne w sześciu kolorach. Była to typowa kolorystyka, bardzo tradycyjna. Ale wraz z początkiem sezonu firma wprowadza specjalną kolorystykę. – Będą to 24 kolory w dwóch stopniach połysku, w satynie i pełnym połysku – mówi Paweł Mucha z Greinplastu. – Cała szeroka gama kolorów powstała w Akademii Sztuk Pięknych w Krakowie. Barwy tych desek odzwierciedlają strukturę i kolorystykę naturalnego drewna. Są więc panele imitujące palisander, klon srebrny, brzozę polarną, jesion bielony, orzech szary, dąb węgierski, modrzew syberyjski, cyprys egejski, gruszę afrykańską, dziką wiśnię, czarną olchę czy ciemny mahoń. Nazewnictwo nie jest przypadkowe i faktycznie nawiązuje do naturalnych kolorów tych drzew. Wszystkie 24 odcienie są dostępne w wersji z połyskiem oraz satynowej.

Panele elewacyjne są tak wszechstronnym materiałem, że można je stosować w różnorodny sposób. Zazwyczaj nie wykonuje się z nich całych elewacji, aczkolwiek nie ma przeciwwskazań, by to zrobić. Najczęściej są one tylko częścią całej elewacji, elementem dekoracyjnym, wykończeniem detali architektonicznych. Bardzo często przyklejane są np. między oknami, co daje niezwykle ciekawe efekty estetyczne. Połączone z innymi materiałami elewacyjnymi świetnie z nimi współgrają, nie przytłaczają całości. Mogą stanowić kontrast do całości elewacji lub ją uzupełniać. – A bogata paleta kolorów pozwala stworzyć niepowtarzalną elewację naszego domu. Dzięki nim fasady wyglądają bardzo nowoczesnie, szczególnie że dostępne są panele w odcieniach szarości, które są obecnie bardzo popularne i poszukiwane przez właścicieli domów oczekujących czegoś innego niż standardowe kolory – mówi Paweł Mucha.

Autor: Anna Olech





NTB – NOWOCZESNY STYROPIAN

Z **MACIEJEM TWARDZIKIEM**, PREZESEM NTB SP. Z O.O., ROZMAWIA ANNA OLECH



Ciągle pracujemy nad rozszerzeniem zastosowania styropianu i poszerzamy gamę produktów, ponieważ rynek tego oczekuje. Dotychczas w świadomości klientów styropian funkcjonował jako biały, a obecnie mamy w ofercie styropian niebieski, szary, czarny. Rodzajów jest bardzo dużo. Branża bardzo szybko się rozwija; poszukiwane są coraz bardziej specjalistyczne produkty.

Ale kolorystyka styropianu to nie kwestia estetyczna?

Nie, absolutnie. Jest to związane z potrzebą różnicowania produktu i stworzenia styropianu o różnych parametrach izolacyjnych. NTB kupuje surowiec, który ma pewne szczególne cechy. Przykładowo, w procesie tworzenia surowca, z którego następnie powstanie styropian czarny lub szary, dodawany jest grafit. Dzięki niemu finalny produkt ma lepsze parametry izolacyjne. To szczególnie ważne w przypadku norm stawianych budynkom starającym się o audyty energetyczne. Również częstym problemem jest ograniczenie grubości izolacji przez wymiar ościeżnicy przy oknach, czy okapów na dachach. Jeżeli uda się uzyskać właściwą izolację przez zastosowanie styropianu o mniejszej grubości, jest to rozwiązanie optymalne. Na to pozwala styropian czarny lub szary, dzięki którym zamiast 20 cm możemy zastosować np. 15 cm – efekt izolacji jest ten sam.

Czy rynek jest bardziej wymagający niż przed laty?

Tak, istnieje przede wszystkim problem mnogości rodzajów styropianu. Dawniej było trzy rodzaje: jeden wkładany w ścianę, drugi na elewację, a trzeci pod obciążenia, np. na dachy, tarasy, parkingi... Dziś jest ich znacznie więcej, a wybór może być problemem dla wykonawców i inwestorów. Głównym partnerem NTB od dawna, jest firma Greinplast. Nasz produkt jest styropianem systemowym dociepleń Greinplastu. Mamy podobne idee, a jakość jest naszym celem nadrzędnym. Podobnie na tę kwestię zapatrują się odbiorcy naszych produktów oraz wykonawcy, którzy pracują na tych materiałach.

Ich opinia jest dla nas najważniejsza, ponieważ mają oni bezpośredni kontakt z inwestorami, dzięki czemu znają ich potrzeby i oczekiwania. Tylko dzięki bliskiej i stałej współpracy możemy dostosowywać nasze wyroby do oczekiwań klientów.

NTB to firma doskonale znana w branży budowlanej.

To miłe, że efekt naszej pracy jest widoczny. Faktycznie firma NTB istnieje od 1993 roku i miała w swojej historii kilka etapów rozwoju. Początkowo było trzech współwłaścicieli, ostatecznie pozostałem tylko ja. Zaczynaliśmy jako firma handlowa, później rozpoczęliśmy produkcję płyt styropianowych oklejanych papą, a następnie rozszerzyliśmy działalność o produkcję styropianu. Głównym celem było stworzenie różnorodnej oferty, dostosowanej do oczekiwań naszych klientów, czyli firm wykonawczych. Szczególnie zależało nam na zagwarantowaniu wysokiej jakości naszych towarów i wyrobów.

Co spowodowało, że NTB zajęło się produkcją styropianu?

W tych czasach, gdy zrodził się pomysł założenia firmy, budownictwo było bardzo atrakcyjnym biznesem, który dawał ogromne możliwości. Budynki nie były zabezpieczone przed wodą i temperaturą, więc bardzo szybko wyspecjalizo-

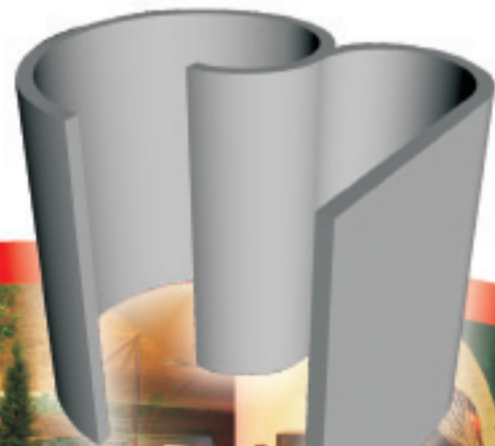
waliśmy naszą firmę w zakresie nowoczesnych technologii budowlanych związanych z termo- i hydroizolacją.

W tym momencie styropian jest głównym produktem marki NTB?

Oferta handlowa firmy NTB skupia się wokół styropianu, ale jest bardzo szeroka: od tradycyjnych płyt styropianowych, poprzez styropian laminowany, po wycinane komputerowo kształtki i gzymsy. Styropian ma obecnie bardzo różnorodne zastosowanie. Naszym najbardziej zaawansowanym produktem jest **PREFA SYSTEM TWARDZIK**. Jest to system lekkiej zabudowy do zastosowania wewnątrz i na zewnątrz budynków, trudny do zastąpienia w realizacjach bardzo wymagających. Najbardziej specjalistyczne zastosowanie PREFE SYSTEMU to obiekty Spa, które stanowią obecnie wręcz obowiązkowy element wyposażenia hoteli, pensjonatów i obiektów konferencyjnych. PREFE SYSTEM spełnia wysokie wymagania, doskonale sprawdzając się w przypadku występowania dużej zmienności temperatur oraz wysokiej wilgotności powietrza.



PREFA SYSTEM



ELEWACJE POD OCHRONĄ

Idealnie dobrany kolor zewnętrznych ścian i detale dopracowane w każdym szczególe sprawiają, że budynek może całkowicie zmienić wygląd. Dzięki nowoczesnym materiałom można osiągnąć naprawdę niepowtarzalny efekt. A skoro tak dbamy o walory estetyczne naszego domu, to zależy nam również na tym, by były one trwałe. Jednak deszcz, śnieg, a przede wszystkim słońce, mogą bardzo niekorzystnie wpływać na elewacje. Aby to zminimalizować trzeba stosować materiały wyższej jakości, które oferuje Greinplast.

Spośród materiałów stosowanych na elementach architektonicznych elewacji niezwykle popularny jest tynk mozaikowy. Jego wszechstronność i różnorodność kolorystyczna dają wręcz nieograniczone możliwości zastosowań, nierzadko ograniczonych jedynie wyobraźnią właściciela domu lub projektanta. Jednak szczególnie ciemniejsze odcienie tynków mozaikowych stosowanych na zewnątrz bardzo źle znoszą promieniowanie słoneczne.

DO WYBORU, DO KOLORU

Tynki mozaikowe już od dawna są materiałem popularnym, chętnie stosowanym zarówno we wnętrzach, jak i na zewnątrz budynków. Składniki, z których powstają, dają ogromnie dużo możliwości połączeń kolorystycznych. Dlatego też ten materiał bardzo łatwo można dostosować do zmieniających się trendów architektonicznych. W ofercie Greinplastu tynki mozaikowe są dostępne od 1997 roku, a w tym roku klienci otrzymują propozycję 40 nowych zestawów kolorystycznych mozaik, które są nawiązaniem do mody obecnie panującej. – Ale poza bazą zupełnie nowych kolorów, istnieje również możliwość wykonania tynku w dowolnym zestawieniu kolorystycznym – mówi Dariusz Chyła. – Każdy może wykonać sobie w naszym dziale badawczo-rozwojowym dowolny kolor mozaiki, stworzony na bazie jednego wyselekcjonowanego kamienia, a więc może to być kolor biały, szary, czarny, lub też może stworzyć własną kompozycję kolorystyczną z wybranych przez siebie kamieni.

Tynki mozaikowe, ze względu na wysoką odporność mechaniczną, mają bardzo szerokie zastosowanie, świetnie nadają się zarówno do wnętrz domowych i miejsc publicznych. Często zastępują tzw. lamperie w szkołach, przychodniach, urzędach. Na taką różnorodność pozwala m.in. bogata kolorystyka. Od bardziej stonowanej i uniwersalnej, aż po zestawienia znacznie bardziej odważne, na które decydują się ci, którzy chcą w ten sposób wyróżnić wnętrza swojego domu czy biura. Zaletą tego materiału jest łatwość uzupełnienia braków. Wystarczy dokupić odpowiednie opakowanie i po prostu nałożyć warstwę na miejsce, gdzie pojawił się ubytek. Poza tym tynki mozaikowe są produktami o wyso-



kiej elastyczności i wytrzymałości na dość duże naprężenia podłoża, powstające w czasie mikro ruchów budynku. Choć użytkownicy ich nie odczuwają, to są one widoczne choćby w postaci pęknięć na ścianach. Położenie tynku mozaikowego na ścianie maskuje takie rysy. A ponieważ zawiera on żywice, bardzo elastyczne spoiwo, więc tynk na pewno nie pęknie i w ten sposób pozwoli uniknąć nieestetycznych szram na ścianach. Tynki mozaikowe ciekawie też prezentują się np. na wnękach między ścianami, które zazwyczaj są pewnym uszczerbkiem w kompozycji wnętrza, a ten materiał sprawia, że może stać się niezwykle ciekawą formą architektoniczną.

OCHRONA PERFEKCYJNA

Ze względu na łatwość utrzymania czystości powierzchni, a także wytrzymałość na uszkodzenia mechaniczne i odporność na zmieniające się temperatury, tynki mozaikowe chętnie są stosowane na zewnątrz budynków. Zazwyczaj tynkami wykańcza się wszelkiego rodzaju cokoły, kolumny, które efektywnie wyróżniają np. wejścia do domu lub balkony i tarasy, dają też możliwość zdobienia innych zewnętrznych elementów budynków, gdzie ograniczeniem jest tylko wyobraźnia właścicieli. Wspaniale prezentują się np. pomiędzy oknami i jako akcenty podkreślające przeszklenia.

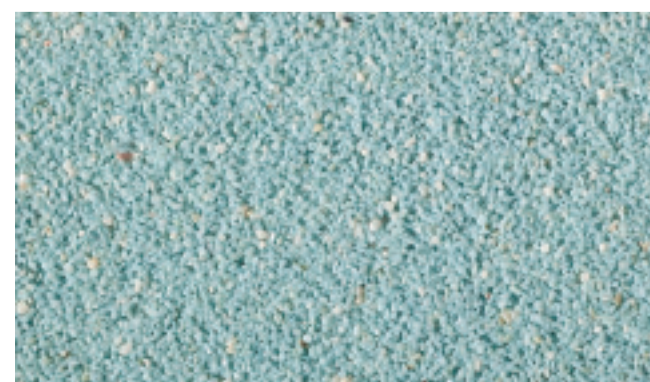
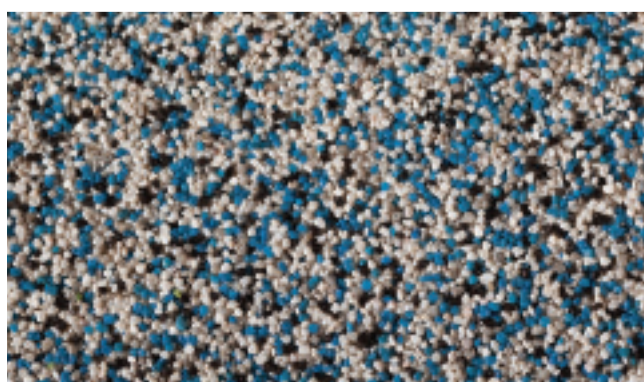
Jednak w przypadku zewnętrznego zastosowania tynków mozaikowych trzeba pamiętać, że wszystkie materia-

ły budowlane bardzo źle znoszą promieniowanie słoneczne. – W przypadku tynków mozaikowych przez lata obserwowaliśmy co dzieje się z tymi materiałami i dlatego do ich składu dodaliśmy specjalny środek, który wzmacnia odporność kamieni i całej struktury na działanie UV – mówi Dariusz Chyła. – Obecnie jesteśmy pionierami na rynku, jeśli chodzi o ochronę materiałów przed promieniowaniem UV. W naszym dziale badawczo-rozwojowym przez wiele lat prowadziliśmy badania, które potwierdzają skuteczność dodanego półproduktu i dlatego został on zastosowany we wszystkich tynkach mozaikowych. System UV Protect daje pewność, że kolor, nawet ciemny, zostanie zachowany na bardzo długo. Różnica z zastosowaniem tynku mozaikowego z tym półproduktem i bez niego jest naprawdę znacząca.

Właściciele budynków szczególną uwagę zwracają na ich estetykę, a więc inwestując w elewację, chcą zachować ją w jak najlepszym stanie. Tynkami mozaikowymi można stworzyć efekt niepowtarzalny, a z preparatem UV Protect utrzymać go jak najdłużej.

Greinplast ma również propozycję dla osób, które zastosowały tynk mozaikowy przed laty, nieposiadający zabezpieczenia Systemem UV Protect. Mogą one zastosować bezpośrednio na tynk specjalny impregnat akrylowy z systemem UV Protect, który zabezpieczy powierzchnię materiału i da gwarancję utrzymania koloru.

Autor: Anna Olech



KOSTKA I ELEWACJA PIĘKNE NA LATA

Któż nie chciałby, aby kostka brukowa na podjeździe czy wokół domu zawsze wyglądała tak efektownie, jak tuż po ułożeniu? By zachowała oryginalny kolor, łatwo można było ją utrzymać w czystości, a zimą w łatwiejszy sposób usuwać z niej śnieg i lód. Odpowiedzią na wszystkie te oczekiwania jest impregnat Greinplast HB, stworzony z myślą o kostce brukowej. Podobnie rzecz się ma z elewacjami, często zdobionymi tynkami mozaikowymi. Ich barwy, narażone na promieniowanie UV, po kilku latach tracą intensywność. Na szczęście wystarczy zastosować odpowiedni impregnat, by zapobiec tym niepożądanym skutkom.

Zarówno podjazd, jak i elewacja domu, to inwestycje na długie lata. Dlatego też nikt nie chce, by początkowy efekt zbyt szybko minął. Oczywiście, można na bieżąco dbać o czystość kostki brukowej i ścian zewnętrznych budynku, ale pewnych rzeczy nie jesteśmy w stanie uniknąć, np. kolorów płowiejących pod wpływem słońca czy też zmian w strukturze materiałów powstających pod wpływem zmieniających się warunków atmosferycznych. Najskuteczniejszym rozwiązaniem jest zabezpieczenie tych materiałów specjalnymi impregnatami z Greinplastu, których skład nie tylko ochroni je, ale również odświeży.

PODJAZD JAK MARZENIE

Oczywiście, nie ma wymogu impregnowania kostki brukowej na podjeździe lub chodniczkach w otoczeniu domu, ale jeśli chcemy czegoś więcej od kostki poza tym, by zabezpieczała nam podjazd przed rozmoknięciem i ułatwiała przejście przez ogród, to warto zastosować ten preparat. – Impregnat Greinplast HB uniemożliwia wnikanie wody w górną powierzchnię kostki, a także w fugi, które wypełniają przestrzeń między kostką – wyjaśnia Jan Pilch, doradca techniczny w Greinplast. – Trzeba pamiętać o tym, że jeśli woda nie wniknie w kostkę, to równocześnie zabrudzenie nie wnika w strukturę kostki, lecz pozostaje na powierzchni. Dzięki temu sprzątanie jest zdecydowanie łatwiejsze, bo wystarczy użyć myjki ciśnieniowej, a nawet zwykłego węża ogrodowego i szczotki, i to wystarczy, by utrzymać podjazd w czystości. A jeśli powierzchnia nie jest zaimpregnowana, to wówczas zabrudzenie przenika głęboko w kostkę i usunięcie go jest już znacznie trudniejsze. I oczywiście, im dłużej kostka jest niezabezpieczona, tym więcej zabrudzeń wnika w jej strukturę.

Zaletą impregnatu firmy Greinplast jest nie tylko skuteczna ochrona przed zabrudzeniami. Produkt doskonale



sprawdza się jako bariera dla promieniowania UV, szczególnie kostek w różnych kolorach, które często zdobią nasze podjazdy. Farby stosowane do zabarwiania tych kostek z czasem blakną i płowieją, więc efekt, który chcieliśmy osiągnąć, stosując kostkę różnokolorową, może szybko minąć. Zwłaszcza jeśli podjazd jest od strony południowej, mocniej oświetlonej przez słońce. Impregnat zabezpiecza powierzchnię kostki brukowej, równocześnie wysycza jej kolor dzięki czemu barwa staje się intensywniejsza i przywraca odcień, jaki ma kostka nowopolożona. Impregnat eliminuje jeszcze jeden bardzo częsty i poważny problem naszych podjazdów – zabrudzenia z samochodów. – Plamy z oleju silnikowego są szczególnie uciążliwe i niezwykle trudne do usunięcia, ponieważ ta substancja wnika bardzo głęboko w kostkę i tworzy plamy bardzo trwałe. Nasz impregnat zabezpiecza powierzchnię właśnie przed takimi efektami – tłumaczy Jan Pilch.

Właściciel, który zaimpregnuje swój podjazd, doceni walory tego produktu także zimą, ponieważ z zabezpieczonej powierzchni zdecydowanie łatwiej usunąć śnieg i lód. Impregnat hamuje także proces niszczenia kostki pod wpływem zamarzającej wody.

I o ile działanie tego środka jest wielowymiarowe, o tyle sposób jego zastosowania jest wręcz dziecinnie prosty. Można go nałożyć na powierzchnię pędzlem, ale znacznie prostszym sposobem i zdecydowanie szybszym jest użycie zwykłego opryskiwacza ogrodowego. – Pozwala on nanieść równą warstwę na całą powierzchnię, a dodatkowo nie rozprowadzamy np. zabrudzeń z fugi, co może się zdarzyć podczas malowania pędzlem – wyjaśnia doradca techniczny. – Trzeba też pamiętać o odpowiednich warunkach stosowania tego preparatu. Kostka musi być sucha i czysta, a temperatura minimum +5 stopni C i maksymalne ok. +25 stopni C. Należy wziąć pod uwagę, że w przypadku wysokich temperatur podjazd dodatkowo się nagrzeje i nakładając impregnat na gorącą powierzchnię doprowadzimy do tego, że sub-

stancje, które powinny wnikać w strukturę kostki, odparują. Optymalną temperaturą jest ok. +20 stopni C. Najodpowiedniejszą porą jest poranek lub wieczór, gdy słońce nie operuje już tak mocno.

Barwy naszych domów

Po zrobieniu elewacji domu, następnym krokiem jaki możemy rozważyć w przypadku budynków szczególnie narażonych na zabrudzenia powierzchni, jest jej impregnacja. W ofercie Greinplastu jest cała gama produktów do hydrofobizacji powierzchni pionowych, dzięki którym elewacje są chronione przed nadmiarem wilgoci i zabrudzeń. Ale zabrudzenia i wilgoć to nie jedyne zagrożenia elewacji. Impregnat akrylowy Greinplast HA-UV Protect został stworzo-



ny z myślą o zabezpieczeniu powierzchni przed niekorzystnym wpływem promieniowania UV. Preparat ten doskonale sprawdza się jako ochrona powierzchni wykończonych tynkiem mozaikowym. Często tynki mozaikowe są w ciemnych kolorach, które bardzo mocno się rozgrzewają, w wyniku czego ulegają szybszej destrukcji. – Takie zmiany prowadzą do szybkiego odbarwiania się i blaknięcia kolorów tynków, a więc efekt, na którym nam zależy, gdy decydujemy się na ten materiał, szybko znika. Impregnat akrylowy został stworzony po to, by obniżyć temperaturę powierzchni, zabezpieczać i wzmacniać ją przed nadmiernym działaniem UV. Jest to warstwa lakieru akrylowego z odpowiednimi filtrami UV, który działa podobnie jak kremy z filtrami UV na naszą skórę. Dzięki temu powierzchnie pokryte tynkami mozaikowymi dłużej zachowują swój estetyczny wygląd – mówi Jan Pilch.

Oczywiście, stosowanie impregnatów nie jest koniecznością. Ale ci, którym zależy na utrzymaniu rezultatu, na jakim im zależało, i zdają sobie sprawę z zalet tych preparatów, z pewnością nie pożałują swojej decyzji. Ich użycie jest bardzo proste, a efekty widoczne są niemalże natychmiast.

Autor: Anna Olech



FARBY DO ZADAŃ SPECJALNYCH

Dzisiaj farbom stawiane są wysokie wymagania. Swoimi kolorami mają nie tylko pobudzać naszą wyobraźnię i inspirować przy aranżacji wnętrza. Farby muszą być również wydajne, zachowywać jak najdłużej oryginalne barwy, zawierać jak najmniejszą ilość substancji szkodliwych oraz charakteryzować się wysoką odpornością na szorowanie. Nowoczesna farba to produkt, który doskonale radzi sobie w najtrudniejszych nawet sytuacjach.

Zmieniając aranżacje lub po prostu odświeżając wnętrza oczekujemy, że efekt będzie cieszył nas możliwie jak najdłużej. Dlatego też wybierając materiały warto zdecydować się na te, które nas nie zawiodą i spełnią nasze oczekiwania. Farby powinny mieć oczywiście piękne i trwałe kolory, bo to na nie w pierwszej kolejności zwraca się uwagę. Jednak w codziennym użytkowaniu docenia się również inne ich cechy, jak choćby odporność na plamy. Tym wymaganiom sprostać mogą farby firmy Greinplast.

ELEGANCKA KLASYKA DLA WSZYSTKICH

Kolekcja farb lateksowych „Klasycznie i elegancko” w gotowej kolorystyce marki Greinplast na rynku pojawiła się przed rokiem i okazała się sukcesem. Paleta starannie dobranych 40 barw spełniła oczekiwania klientów, a teraz została poszerzona o jeden kolor – czysto biały. Dotychczas w kolekcji było trzy odcienie bieli, lecz okazało się, że odbiorcy potrzebują bieli całkowicie czystej, przejrzystej. Dlatego od tego sezonu linia farb gotowych „Klasycznie i elegancko” to 41 barw, które posiadają cechy poszukiwanych wśród

tych produktów przez wymagających klientów. Farby te są przede wszystkim bardzo wydajne, ponieważ jednym litrem można pomalować aż 14 metrów kwadratowych. Z tego względu opakowania, w których farby są dostępne, były tylko 2,5- oraz 5-litrowe, ale i one czasem okazują się zbyt duże. – Zdarza się, że ktoś ma do pomalowania niewielką powierzchnię, np. kominek, część ściany czy też jakiś element dekoracyjny. W takiej sytuacji nawet najmniejsze opakowanie naszych farb, przy ich wydajności, jest zbyt duże. Dlatego Greinplast jako pierwszy producent w Polsce wprowadza opakowanie 1-litrowe, w którym będzie dostępna cała kolekcja „Klasycznie i elegancko” – wyjaśnia Paweł Mucha, koordynator ds. sprzedaży farb w Greinplast.

SUPERNOWOCZESNOŚĆ WŚRÓD FARB

Jednak nie wszystkie farby, które wspaniale sprawdzają się w salonie czy sypialni naszego domu, będą nadawać się np. do wnętrza mocno oświetlonych. Ściany i sufity w takich pomieszczeniach są powierzchniami bardzo trudnymi

do wymalowania, szczególnie gdy jedna ze ścian jest całkowicie przeszklona, a sufit kończy się w linii okna, które dodatkowo jest od strony południowej, gdzie słońce operuje przed cały dzień. Na tak mocno doświetlonych powierzchniach widać każdą niedoskonałość malowania, każdą smugę czy też „przejścia” wałków. – W takich miejscach idealnym rozwiązaniem będzie zupełnie nowa farba Greinplastu – farba antyrefleksyjna – poleca Paweł Mucha. – To produkt o bardzo głębokim stopniu matu, co pozwala stworzyć powierzchnię całkowicie matową i zamaskować wszelkie ewentualne niedociągnięcia i niedoskonałości powstałe w trakcie malowania. Farba jest też bardzo odporna na szorowanie, ma znacznie lepsze parametry niż farba akrylowa. Farba będzie oferowana w opakowaniach: 1; 3; 4,5; 9 i 10-litrowych.

W domach codziennym problemem są brudzące się ściany, a ryzyko pojawienia się plamy czyha właściwie z każdej strony. Dzieci rysują po nich kredkami, w czasie przyjęcia przypadkowo można zachłapać je winem albo kawą lub czymś tłustym. Takie zabrudzenia powstają błyskawicznie, ale pozbyć się ich jest bardzo trudno. A wystarczy, planując remont domu, wybrać farbę, którą można bez obaw zmywać, a nawet szorować. Propozycją najlepszą z najlepszych jest farba ceramiczna marki Greinplast, która w przyszłym roku pojawi się na rynku. To produkt najwyższej jakości, który w ofercie ma zaledwie trzech producentów na świecie. – To farba z najwyższej półki jeśli chodzi o wszelkie parametry: farba o pierwszej klasie szorowalności, farba odporna na wszelkiego rodzaju bardzo agresywne substancje jak czerwone wino, kawa, tłuste olejki. Po zabrudzeniu jest ok. 15-20 minut na wyczyszczenie plamy i nie pozostaje po niej nawet najmniejszy ślad. Farba początkowo będzie w kolekcji kilkudziesięciu gotowych kolorów przygotowywanych dla nas przez pracowników Akademii Sztuk Pięknych w Krakowie. Będzie to produkt bardzo wydajny, więc w sprzedaży będą pojemniki 1- i 2,5 litrowe – mówi Paweł Mucha z Greinplastu.

W czym tkwi tajemnica farby ceramicznej? Jej składniki sprawiają, że po pomalowaniu powierzchnia staje się na pewien czas szczelna. Są to odpowiednie żywice i skomponowana we właściwych proporcjach gama specjalnych dodatków, które powodują, że farba nie pochłania brudu, kurzu i innych zanieczyszczeń z otoczenia. A do tego wszystkie te farby nadają się do tego, by stosowali je nie tylko profesjonaliści, ale również osoby, które samodzielnie chcą pomalować wnętrza domu. Farby Greinplastu dają duży kom-



fort malowania, ponieważ nie wysychają zbyt szybko, a wysoki stopień matowości pozwala ukryć niedoskonałości powierzchni ścian.

BAJECZNE BARWY ŚCIAN

Wybierając farbę do pomieszczeń, w których spędzamy najwięcej czasu oraz do pokoiw dziecięcych, trzeba zadbać o to, by była ona bezpieczna. Poziom ekologiczności produktu określa zawartość lotnych związków organicznych, czyli parametr LZO. Im jest on niższy, tym farba jest bezpieczniejsza dla ludzkiego organizmu. W Unii Europejskiej wprowadzono normę na poziomie 30 gramów tych związków na litr. – Wszystkie nasze farby mają zdecydowanie niższy ten parametr. Np. farba lateksowa z kolekcji „Klasycznie i elegancko” charakteryzuje się parametrem na poziomie 10 gramów na litr – tłumaczy Paweł Mucha.

Nie mniej ważna od technicznych parametrów, jest estetyka. Jednak bardzo często wybór kolorów nastęcza niemało problemów. Ułatwieniem mogą być wzorniki tak skomponowane, by rzeczywiście podpowiadały kupującemu. Wzornik kolekcji „Klasycznie i elegancko” Greinplastu jest podzielony na trzy części: kolor podstawowy, kolor kontrastowy oraz harmonijny, powstał w pracowniach krakowskiej ASP. Taka trójdzielna kompozycja pozwala wyobrazić sobie najróżniejsze zastawienia kolorystyczne, nawet takie, których nigdy nie wzięlibyśmy pod uwagę, a mogą okazać się ciekawą propozycją. Również wizualizacje pomieszczeń z farbami Greinplastu znajdujące się w katalogach ułatwiają wybór kolorów farb, którymi pomalujemy ściany we wnętrzach naszych domów.

Autor: Anna Olech



KONKURS

NAJPIĘKNIEJSZA ŁAZIENKA

ZGŁOŚ SWOJĄ ŁAZIENKĘ DO WIELKIEGO KONKURSU GREINPLAST

Na wykonawców i inwestorów czekają cenne nagrody.
Wystarczy zarejestrować się na stronie www.greinplast.com
i zamieścić tam zdjęcia nowo wykonanej łazienki.

Zwycięzcy wyłonieni zostaną w głosowaniu jury.

Regulamin, zasady udziału w konkursie oraz informacje
o nagrodach na stronie Greinplast.





CHEMIA BUDOWLANA®
GREINPLAST



Farby

do zadań
specjalnych

www.greinplast.pl

SAMOCHODY DLA BIZNESU

Służą do rozwożenia, dowożenia, przewożenia. Towar do osiedlowego sklepiku albo dużego marketu, materiały budowlane na plac budowy, pracowników na miejsce pracy. Bez samochodu dostawczego żadna firma nie byłaby w stanie sprawnie funkcjonować i rozwijać się. Dlatego powinien być szybki, niezawodny, idealnie dobrany do potrzeb i profilu firmy.

Firma bez samochodu dostawczego? Dziś to absolutnie niemożliwe. Przedsiębiorstwo, które nie może szybko dostarczyć swojego towaru, nie jest mobilne, z miejsca przegrywa walkę na rynku. Z tego właśnie powodu wybór auta jest tak istotny i musi spełniać oczekiwania użytkowników i wymagania branży, w jakiej przedsiębiorstwo działa. Samochody dostawcze marki Renault są wielozadaniowe, uniwersalne i bardzo trwałe. Dzięki temu każda firma może dobrać pojazd, który najlepiej sprawdzi się w warunkach, w jakich będzie pracował.

ZABUDOWY SPECJALISTYCZNE

Branża produkcyjna jest bardzo wymagającym klientem dealerów samochodów dostawczych. Cukiernie, piekarnie, ma-

sarnie czy też firmy cateringowe poszukują samochodów z zabudowami specjalistycznymi jak chłodnie, izotermy i kontenery. Bardzo istotna jest kubatura, która pozwoli na załadowanie większej ilości towaru. Odpowiedzią na potrzeby takich firm będzie Trafic Dostawczy. To solidna konstrukcja i niskie koszty eksploatacji, a dodatkowym atutem jest szeroka gama wersji oraz niezawodne, dynamiczne i ciche silniki. Poziom komfortu i bezpieczeństwa jest porównywalny do samochodów osobowych. Trafic Furgon dysponuje kompletną gamą pojazdów przeznaczonych do transportu towarów i została stworzona dla każdego rodzaju działalności: 2 DMC, 2 długości i 2 wysokości dachu, co daje od 5 do 8 m³ i od 1000 do 1200 kg ładowności. Wersje Trafic Furgon, Passenger i Platforma mogą być poddawane dalszym modyfikacjom realizowanym przez wyspecja-

lizowane firmy nadwoziowe współpracujące z Renault. Dzięki temu pojazdy doskonale sprawdzają się m.in. do przewozu osób niepełnosprawnych, jako pojazdy interwencyjne, karetki, izotermy czy punkty ruchomej gastronomii.

Natomiast Kangoo Express jest doskonałym połączeniem auta osobowego i dostawczego. Ze względu na swoje walory i gabaryty świetnie sprawdza się w małych firmach, które nie mają potrzeby kupowania dużego samochodu dostawczego. Pozwala na bezpieczne przewożenie ładunków, a zaletą są boczne drzwi przesuwne oraz podwójne drzwi tylne otwierane na boki lub kłapa podnoszona do góry. To kwestia wyboru kupującego.

NA BUDOWĘ I NIE TYLKO

Renault Master to z kolei silny samochód na trudne warunki. Już wygląd jego przodu jest odzwierciedleniem możliwości tego auta. Duże, wyraziste reflektory oraz nowa osłona chłodnicy podkreślają charakter tego samochodu, a masywny zderzak w doskonale chroni nadwozie. Kabina Renault Mastera jest obszerna, przytulna, komfortowa i bardzo profesjonalna. Gwarantuje optymalną widoczność, elementy sterowania rozmieszczone są maksymalnie ergonomicznie, kierownica i fotel kierowcy są regulowane do umożliwiają dostosowanie pozycji za kierownicą do każdej postury. Kabina jest też klimatyzowana i doskonale wyciszona. Renault Master jest solidny i skuteczny, idealnie dostosowuje się do nawet najostrzejszych wymagań. Zalety tego samochodu docenił Krzysztof Nakoneczny, prezes oddziału Grainplast w Przemysłu, który właśnie kupił trzy nowe Renault Master z zabudową skrzyniową i plandekami. – Działamy w branży budowlanej, więc potrzebujemy samochodu wytrzymałego i niezawodnego, ale też z napędem na tylną oś i bliźniaczymi kołami. To ważne, ponieważ przewozimy ciężkie materiały i wjeżdżamy na tereny grząskie i mokre przy budowach, więc nie możemy ryzykować, że pojazd utknie. Poszukując samochodów dla swojej firmy opierałem się na opiniach i doświadczeniach znajomych wykonawców i wszyscy zgodnie polecali Renault Master. Doceniali jakość zarówno samochodów, jak i serwis – mówi.

Z kolei z myślą o klientach instytucjonalnych powstał Clio Société o dynamicznej stylistyce, funkcjonalnym wnętrzu i wysokim komforcie jazdy, który zapewnia praktyczne wyposażeniu oraz silniki o dobrych osiągnięciach i niskim zużyciem paliwa. Wersja Authentique Clio Société dba o komfort i bezpieczeństwo jazdy oferując seryjnie 4 poduszki powietrzne, ABS oraz zmienne wspomaganie układu kierowniczego, kierownicę oraz fotel kierowcy regulowane na wysokość a także szyby przednie regulowane elektrycznie. Dzięki tym zaletom Clio Société staje się sprawnym i wydajnym miejscem pracy.

SKROJONY NA MIARĘ POTRZEB

Pewny i sprawdzony model samochodu dostawczego to niezwykle ważny w branży budowlanej. W warunkach, gdy samochód pracuje na firmę, najważniejsze stają się przestronność, oszczędność silników, niskie koszty użytkowania, komfort jazdy i renoma marki, która przekłada się na niezawodność samochodów dostawczych. Idealny samochód dostawczy musi być w pełni dostosowany do potrzeb danej firmy. W codziennym użytkowaniu najlepiej sprawdzają się auta wielozadaniowe, uniwersalne i bardzo trwałe. Właśnie dlatego wybór samochodu transportowego nigdy nie jest pochopną decyzją i zawsze opiera się na kwestiach kluczowych dla firmy. Zazwyczaj liczą się walory użytkowe tych pojazdów. – Muszę mieć samochody do przewozu głównie materiałów budowlanych. Potrzebuję więc samochodów nowoczesnych, wytrzymałych, z dobrym silnikiem. Oczywiście kluczową sprawą jest też eksploatacja tych pojazdów, zużycie paliwa oraz poszczególnych części. Tymi samochodami jeździmy na budowy w najróżniejszych miejscach, muszą więc być niezawodne, oszczędne i trwałe – dodaje Krzysztof Nakoneczny z oddziału Greinplastu w Przemysłu, od niedawna właściciel trzech nowych modeli Renault Master.

Autor: Anna Olech

www.renault.pl

SAMOCHODY DOSTAWCZE RENAULT
NAJBARDZIEJ NIEZAWODNE
ZE WSZYSTKICH TWOICH NARZĘDZI

LEASING OD 102%
Z UBEZPIECZENIEM 2,9%

SPRAWDŹ OFERTĘ DLA SWOJEJ BRANŻY

RENAULT
PRO+



**NUMER JEDEN
W EUROPIE
OD 1998 ROKU.**

Renault ... CIP

DRIVE THE CHANGE



Nr 1 w Europie pod względem liczby rejestracji nowych aut w kategorii samochodów dostawczych i mikrobusów do 3,5 t w 2013 r. wg organizacji ACEA. Szczegóły u Autoryzowanych Partnerów Renault. Leasing od 102% to przykładowa wysokość opłat leasingowych dla prowadzących działalność gospodarczą. Szczegółowe warunki leasingu oferowanego przez RCI Leasing Polska Sp. z o.o. dostępne u Autoryzowanych Partnerów Renault. Nacalny pakiet ubezpieczeniowy AC/OC/NW/PZU Auto Pomoc w programie Renault-PZU za 2,9% wartości samochodu.

AUTO SPEKTRUM SP. Z O.O.

RZESZÓW, UL. ARMII KRAJOWEJ 82, TEL. (48-17) 859 15 00

KROSNO, UL. KRAKOWSKA 199, TEL. (48-13) 420 11 77

TARNÓW, ŁADNA 82B, TEL. (48-14) 628 45 45

NOWY SĄCZ, UL. I BRYGADY 2, TEL. (48-18) 447 70 00

WIELICZKA, UL. NIEPOŁOMSKA 26D, TEL. (48-12) 288 30 00

KRAKÓW, AL. POWSTAŃCÓW ŚLĄSKICH 24, TEL. (48-12) 423 51 00

www.autospektrum.pl

PEWNY BALKON, PIĘKNY TARAS

Balkony i tarasy są chyba najbardziej atrakcyjnymi elementami domu. Stanowią o walorach estetycznych budynku, zdobią go i uatrakcyjniają. Ale ponieważ są architektonicznie wyeksponowane, są również najmocniej narażone na niekorzystne warunki atmosferyczne i zmieniające się temperatury. Dlatego też niewłaściwie wykonane, błyskawicznie niszczej i raczej szpecą niż zdobią. Uniknąć tego można inwestując w profesjonalny i kompleksowy system budowy balkonu lub tarasu firmy Greinplast.

Któż z właścicieli tarasu lub balkonu nie zna problemu odpadających płytek, wody wnikającej w szczeliny, korodujących obróbek blacharskich krawędzi? To bardzo powszechne kłopoty. Czy zatem w naszym klimacie można mieć balkony zarazem piękne i trwałe? Oczywiście, ale muszą być wykonane we właściwy sposób i przede wszystkim z odpowiednich materiałów. Najlepszym rozwiązaniem jest zastosowanie pełnego systemu, który jest gwarancją długotrwałości tych elementów. Przez lata w naszym kraju balkony budowane były w niewłaściwy sposób i po pewnym czasie zawsze pojawiały się z nimi problemy. Kwestia źle wykonanych balkonów i tarasów wynikała po części z niewiedzy wykonawców i inwestorów, ale z pewnością większym problemem były koszty takich rozwiązań. Zazwyczaj wybierano najtańsze rozwiązania, a tymczasem, aby właściwie wykonać taras czy balkon trzeba to zrobić wielowarstwowo. Jednak nie wszystkie materiały się do tego nadają, natomiast Greinplast stworzył cały zestaw produktów, które uzupełniają się i razem tworzą doskonałą całość, która może służyć użytkownikom wiele lat. Ponieważ w naszym klimacie powierzchnie są narażone na wiele agresywnych czynników, temperatury często spadają poniżej zera, woda wnikająca w szczeliny zamraża i niszczy powierzchnię, latem słońce mocno operuje. Dlatego właśnie powstał system, który pozwala wykonać takie powierzchnie w sposób właściwy, gwarantujący, że płytki nie będą spadały, a powierzchnie będą trwałe.

WARSTWA PO WARSTWIE

Odpowiednio zrobiony balkon i taras muszą być wykonane warstwowo, gdyż każda z nich pełni inne funkcje. Ma to oczywiście przełożenie na cenę, wyższą niż gdybyśmy wykonywali balkon tradycyjnie, jednak w naszym klimacie, jeśli chce się mieć balkon lub taras na lata, jest to wręcz konieczność. Dlatego został skomponowany taki system, który umożliwia wykonanie takiej powierzchni właściwie, który zagwarantuje, że takie powierzchnie będą wykonane trwale. Takie rozwiązania w przypadku naszego klimatu wiążą się z dużym rygorem związanym z wykonawstwem i stosowanymi materiałami. Ale ci, którzy przez lata zmagali się z odpadającymi płytkami, a zdecydowali się na inwestycję w system Greinplastu, doceniają jego zalety. Zestaw jest tak skomponowany, by nadawał się do balkonów zarówno ocieplonych, jak i nieocieplonych, oraz do tarasów. Zawiera on wszystkie materiały, którymi można osiągnąć oczekiwany efekt. Zaczynając od przygotowania płyty betonowej, poprzez wykonanie na niej spadku, który wykonuje się z jastrychu wyrównującego szybko wiążący (Greinplast JWF), aż po uszczelnienie hydroizolacją dwuskładnikową standardową albo hydroizolacją dwuskładnikową wysokociśnieniową. Do tego są specjalne listwy aluminiowe, które umożliwiają odprowadzenie wody poza balkon, maty drenażowe, taśmy uszczelniające.

Zrobienie trwałego balkonu lub tarasu jest procesem złożonym, ale tylko w ten sposób można uniknąć problemów, z jakimi ciągle zmagają się właściciele nieruchomości.

ści. – Balkony i tarasy, które były przez lata wykonywane w naszym kraju, bardzo szybko niszczej, płytki odpadają, a wszystko zaczyna się od warstwy krawędziowej balkonu lub tarasu. Wydawać by się mogło, że nie ma sposobu, by uniknąć takich kłopotów, a tymczasem okazuje się, że na zachodzie Europy z balkonami nie dzieją się podobne rzeczy. Jednak tam takie powierzchnie wykonuje się zupełnie inną techniką, droższą, ale w tym przypadku nie warto oszczędzać i stosować rozwiązania tymczasowe – tłumaczy Jan Pilch, doradca techniczny w firmie Greinplast.

NIE TYLKO PŁYTKI

Problemy z nieustannie odpadającymi płytkami sprawiły, że właściciele domów z podchodzą do nich z obawą i szukają innych rozwiązań. Z tego względu w ostatnim czasie bardzo popularne stały się deski kompozytowe, które wyeliminują takie problemy. Ciekawą alternatywą są także tzw. kamienne dywany, które w tym roku pojawią się w ofercie Greinplastu, a powstały we współpracy z firmą Hahne, której produkty są najwyższej jakości. – To zupełna nowość, która cieszy się niezmiernie dużym zainteresowaniem, ponieważ gwarantuje trwałość balkonów i tarasów. Jest to warstwa kamienia marmurowego sklejona spoiwem, którym jest poliuretan, czyli bardzo mocny, trwały i elastyczny materiał, gwarantujący solidność i trwałość. Właściwie wykonane powierzchnie to gwarant trwałości na długie lata i eliminacja wszelkich usterek. Kamienne dywany na zachodzie Europy stosowane są od 14 lat, więc są to rozwiązania sprawdzone i docenione przez klientów. Te rozwiązania są nie tylko trwałe, ale i bardzo efektowne, to świetna propozycja dla osób, które chcą mieć nie tylko coś trwałego, ale coś całkowicie innego – mówi Jan Pilch z Greinplastu.

Pełen zestaw obejmuje niezbędne kleje, grunty, hydroizolacje i uszczelniacze, ale nie można zapomnieć o zabezpieczeniu krawędzi balkonów. Zazwyczaj, popularnie nazywane obróbkami blacharskimi, wykonuje się je z blachy ocynkowanej, która jednak nie jest trwałym rozwiązaniem, ponieważ bardzo szybko koroduje i nie gwarantuje szczelności. Zastąpić je można kompletnym systemem okuć balkonowych oferowanym przez Greinplast. Są to listwy aluminiowe zabezpieczone farbą proszkową, z całym systemem montażu, połączeń. Te elementy zabezpieczają powierzchnię i są rozwiązaniem bardzo estetycznym. W ten sposób całość pozwoli stworzyć balkon lub taras trwały na całe lata, który będzie rzeczywiście ozdobą domu.

Autor: Anna Olech





JAK ZGODNIE Z PRAWEM WYKONYWAĆ ROBOTY BUDOWLANE, W TYM REMONTY I TERMOMODERNIZACJE?

Pomimo już 20 lat obowiązywania w obecnym brzmieniu Ustawy Prawo Budowlane, wielu inwestorów i wykonawców z niewiedzy lub z premedytacji nie stosuje jej zapisów w trakcie prowadzonych robót budowlanych. Zazwyczaj nie zdają sobie jednak sprawy z konsekwencji nie przestrzegania prawa – konsekwencji ekonomicznych dla inwestora, gdy trzeba rozebrać samowolnie wykonany obiekt, a w ostateczności nawet konsekwencji karnych dla wykonawcy.

Roboty budowlane to w rozumieniu ustawy budowa nowych obiektów, a także odbudowa, rozbudowa i nadbudowa obiektów istniejących, oraz prace polegające na przebudowie, montażu, remoncie lub rozbiórce obiektu budowlanego.

Roboty budowlane można rozpocząć jedynie na podstawie ostatecznej decyzji o pozwoleniu na budowę. Aby ją uzyskać inwestor musi przejść niełatwą drogę od uzyskania, gdy nie mam planu miejscowego, decyzji o warunkach zabudowy (dla nowych obiektów, nadbudowy i rozbudowy istniejących budynków), poprzez zlecenie wielobranżowego projektu budowlanego i uzyskanie wymaganych uzgodnień.

Od tej reguły ustawodawca, w celu uproszczenia procedur, wprowadził jednak wiele odstępstw. Pozwolenia na budowę nie wymagają m.in. następujące obiekty i roboty budowlane:

1. Budowa wolno stojących parterowych budynków gospodarczych, wiat i altan oraz przydomowych oranżerii (ogrodów zimowych) o powierzchni zabudowy do 25 m²
2. Budowa boisk szkolnych oraz boisk, kortów tenisowych, bieżni służących do rekreacji.
3. Budowa miejsc postojowych dla samochodów osobowych do 10 stanowisk łącznie.
4. Budowa tymczasowych obiektów budowlanych (na 120 dni).
5. Budowa przydomowych basenów i oczek wodnych o powierzchni do 30 m²

6. Budowa pochylni przeznaczonych dla osób niepełnosprawnych.
7. Budowa przyłączy: elektroenergetycznych, wodociągowych, kanalizacyjnych, gazowych, ciepłych i telekomunikacyjnych.
8. Budowa ogrodzeń i obiektów małej architektury.
9. Remont istniejących obiektów budowlanych i urządzeń budowlanych, z wyjątkiem obiektów wpisanych do rejestru zabytków.
10. Docieplenie budynków o wysokości do 12 m.
11. Utwardzenie powierzchni gruntu na działkach budowlanych.
12. Instalowanie tablic i urządzeń reklamowych, z wyjątkiem usytuowanych na obiektach wpisanych do rejestru zabytków.
13. Przebudowa dróg, torów i urządzeń kolejowych.
14. Instalowanie krat na obiektach budowlanych.

Większość z ww. wymienionych robót wymaga zawiadomienia przez inwestora właściwego starostwa powiatowego w formie tzw. zgłoszenia. Nie wymagają go roboty wymienione wyżej w punktach nr 7) – ale wymaga uzgodnienia ZUD, 8) – z wyjątkiem ogrodzeń od strony dróg, ulic, placów, torów kolejowych i innych miejsc publicznych oraz ogrodzeń o wysokości powyżej 2,20 m i obiektów małej architektury w miejscach publicznych oraz 14) – z wyjątkiem

krat na budynkach mieszkalnych wielorodzinnych, użyteczności publicznej i zamieszkania zbiorowego oraz obiektach wpisanych do rejestru zabytków.

ZGŁOSZENIE KROK PO KROKU

W zgłoszeniu inwestor określa rodzaj, zakres i sposób wykonywania robót budowlanych oraz termin ich rozpoczęcia – minimum 30 dni od dnia zgłoszenia. Do zgłoszenia należy dołączyć oświadczenie o dysponowaniu nieruchomością na cele budowlane, oraz, w zależności od potrzeb, odpowiednie szkice lub rysunki (nie musi ich wykonywać uprawniony projektant), a także pozwolenia, uzgodnienia i opinie wymagane odrębnymi przepisami. W większości przypadków roboty wystarczy opisać we wniosku zgłoszenia wraz z informacją, że będą wykonywane metodą gospodarczą, a zdobycie wszystkich dokumentów oraz wypełnienie wniosku zajmuje inwestorowi 2-3 godziny.

Druki zgłoszenia oraz oświadczenia o dysponowaniu nieruchomością dostępne są zwykle na stronach internetowych wydziału architektury starostwa. W przypadku obiektów pozostających we współwłasności konieczna jest zgoda wszystkich współwłaścicieli.

Do zgłoszenia należy też dołączyć zwykle wypis i wyrys z ewidencji gruntów oraz mapę zasadniczą do celów infor-

macyjnych, na której oznacza się budynek lub działkę objętą zgłoszeniem. Mapy dostępne są w wydziale geodezji starostwa, a ich koszt zwykle nie przekracza 50 zł.

W razie konieczności uzupełnienia zgłoszenia starostwo nakłada na zgłaszającego, w drodze postanowienia, obowiązek uzupełnienia w określonym terminie, brakujących dokumentów, a w przypadku ich nieuzupełnienia – wnosi sprzeciw w formie decyzji. Roboty można wykonywać jeżeli w terminie 30 dni od zgłoszenia starostwo nie przysłało inwestorowi sprzeciwu w formie decyzji. W przeciwieństwie do robót objętych pozwoleniem na budowę, te na zgłoszenie mogą być wykonywane bez nadzoru uprawnionych osób, to znaczy bez kierownika robót i inspektora nadzoru.

SAMOWOLA I JEJ KONSEKWENCJE

W przypadku, gdy inwestor lub wykonawca przystąpią do wykonywania robót budowlanych bez uzyskania wymaganego prawem pozwolenia na budowę lub przed upływem 30 dni od złożenia wniosku zgłoszenia, mamy do czynienia z samowolą budowlaną. Obowiązujące przepisy traktują samowolę budowlaną jako negatywne zjawisko wymagające działań naprawczo-represyjnych.

Instytucją prowadzącą sprawy samowoli są Powiatowe Inspektoraty Nadzoru Budowlanego. Z zasady są one zobowiązane nakazać rozbiórkę takiego obiektu, jego części lub robót budowlanych. Jednakże kolejne nowelizacje prawa budowlanego zmniejszyły restrykcyjność powyższej reguły przez wprowadzenie możliwości legalizacji samowolnie zrealizowanego obiektu budowlanego lub jego części. Jest ona możliwa tylko w przypadku zgodności samowoli z obowiązującymi przepisami, w tym z decyzją o warunkach zabudowy oraz wiąże się z koniecznością zapłaty przez inwestora tzw. opłaty legalizacyjnej. Dla domu jednorodzinnego wynosi ona obecnie 50 tys. zł, a dla robót wymagających zgłoszenia 2,5 tys. zł lub 5 tys. zł. Skutkiem nie uiszczenia opłaty w terminie jest nakaz rozbiórki obiektu.

Procedura naprawcza może trwać nawet pół roku (często trzeba uzyskać decyzję o warunkach zabudowy, wykonać ekspertyzę techniczną oraz projekt budowlany z wszystkimi uzgodnieniami), a w tym czasie nie wolno wykonywać w obiekcie żadnych robót budowlanych ani go użytkować.

Niezależnie od opisanej powyżej procedury administracyjnej na podstawie art. 90 prawa budowlanego sprawca samowoli budowlanej podlega grzywnie, karze ograniczenia wolności lub karze pozbawienia wolności do lat 2. Przywołany przepis statuuje przestępstwo określane mianem „samo-



woli budowlanej”, a odpowiedzialność karna z tytułu jego popełnienia kształtuje się na zasadach ogólnych w trybie kodeksu postępowania karnego. Tym samym, o ustaleniu konkretnego sprawcy oraz o karze decyduje sąd powszechny w trybie postępowania karnego. W interesie każdego wykonawcy i inwestora jest więc niewykonywanie robót budowlanych bez wymaganych prawem formalności.

Jak opisałem wyżej stosowanie w praktyce budowlanej zapisów prawa budowlanego, szczególnie w przypadku robót na zgłoszenie, wymaga niewielkiego wysiłku, a mimo to, niewielu inwestorów i wykonawców, zwłaszcza przy niedużych remontach czy termomodernizacji, dopełnia wszelkich potrzebnych formalności. Zgłoszenia przez osoby „życzliwe” do nadzoru budowlanego wszelkich działań budowlanych w dzisiejszych czasach są bardzo częste. Pominięcie formalnego etapu przygotowania inwestycji może być ryzykowne i kosztowne dla wszystkich uczestników procesu budowlanego. Czy więc warto go pomijać?

*Autor: mgr inż. arch. Tomasz Orłowski
Pracownia Projektowa Artplan z Rzeszowa*



SUKCES TO WYNIK PRACY ZGRANEGO ZESPOŁU LUDZI

Oddział Greinplastu w Kraśniku na Lubelszczyźnie działa od kwietnia 2006 r. Początki były bardzo skromne: zaledwie trzech ludzi i niewielki, wynajęty lokal przy ul. Urzędowej. Dziś oddział Greinplastu dysponuje dużym obiektem halowo-magazynowym i zatrudnia 10 osób.

Wiesław Padała, kierownik oddziału Greinplastu w Kraśniku, wspomina kolejne etapy rozwoju oddziału. We wrześniu 2009 r. firma przeprowadziła się „na swoje”, na ul. Obwodową. Nieruchomość nie była wielka, zaledwie 17 arów, nieduży był też budynek, zaadaptowany pod potrzeby firmy. W czerwcu 2012 r., po nabyciu przyległych nieruchomości, została zakończona budowa nowoczesnej hali magazynowej o powierzchni 600 m kw. - Rozbudowa infrastruktury trwała jednak dalej i w listopadzie 2013 r. zakończyliśmy przebudowę budynku halowo-magazynowego. Po tej przebudowie uzyskaliśmy 1250 m kw. całkowitej powierzchni użytkowej – wspomina Wiesław Padała.

Oddział Greinplastu w Kraśniku, jako oddział terenowy, zajmuje się obsługą przydzielonego mu rynku w zakresie dystrybucji materiałów budowlanych, ze wskazaniem na produkty Greinplastu. Jest to więc obsługa – priorytetowego dla firmy - rynku wykonawców oraz rynku inwestycji, jak również sprzedaż detaliczna i hurtowa. – Pod pojęciem ryn-

ku wykonawców rozumiemy bezpośrednią obsługę, na podstawie umów handlowych, firm wykonawczych branży budowlanej – wyjaśnia Wiesław Padała. – Rynek inwestycyjny jest związany z finansowaniem publicznym, m.in. przez instytucje samorządowe, i obejmuje np. remonty i termomodernizacje placówek oświatowych, placówek służby zdrowia, obiektów sportowych itp., ale również z finansowanymi ze środków prywatnych inwestycjami w budownictwie wielorodzinnym.

Oddział w Kraśniku jest ciągle rozwijającym się segmentem firmy. Na czym polega jego sukces? – Sukces? Myślę że jest za wcześnie na używanie tego terminu. Mówmy raczej o ciągłym dążeniu do jego osiągnięcia. Natomiast podsumowując dotychczasowe rezultaty muszę powiedzieć, że jest to wynik dobrze zorganizowanej pracy zgranego zespo-

łu ludzi i bezkompromisowości w dążeniu do postawionych celów – twierdzi Wiesław Padała. - Należy również podkreślić ogromne znaczenie działalności zarządu spółki, który poprzez mądrą politykę i bardzo trafne decyzje ukierunkowuje naszą działalność i, mam nadzieję, dalszy dynamiczny rozwój.

Jakie są plany oddziału na przyszłość? - Nie jest tajemnicą, że obsługujemy określony procent rynków, o których wspominałem. Naszym celem jest osiągnięcie jeszcze lepszego wyniku, poprzez zwiększenie naszego udziału w rynku, podnoszenie standardów obsługi naszych klientów oraz własnych kwalifikacji – podkreśla Wiesław Padała.

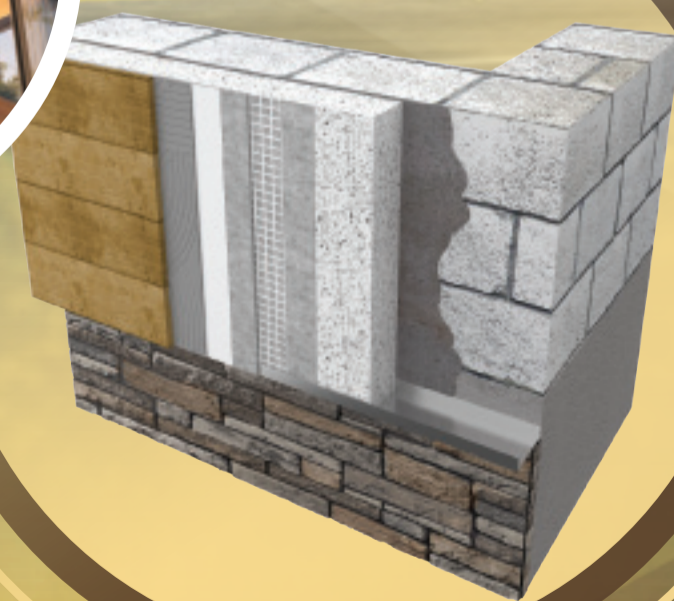
Autor: Jaromir Kwiatkowski





CHEMIA BUDOWLANA®
GREINPLAST

Drewno *Tradycja* i nowoczesność



24 unikatowe kompozycje
satyna i połysk

OKŁADZINY ELEWACYJNE

POZNAJ NOWE TRENDY W ARCHITEKTURZE

www.greinplast.pl



Nasze **ergonomiczne uchwyty** dwuskładnikowe zapobiegają obracaniu się narzędzia w ręce podczas pracy (również w rękawicy)

Stosujemy wygodne uchwyty z **drewna bukowego**, a nasze mocowanie stopki z częścią roboczą za pomocą **5-cio punktowego zgrzewu** zapewnia wysoką trwałość

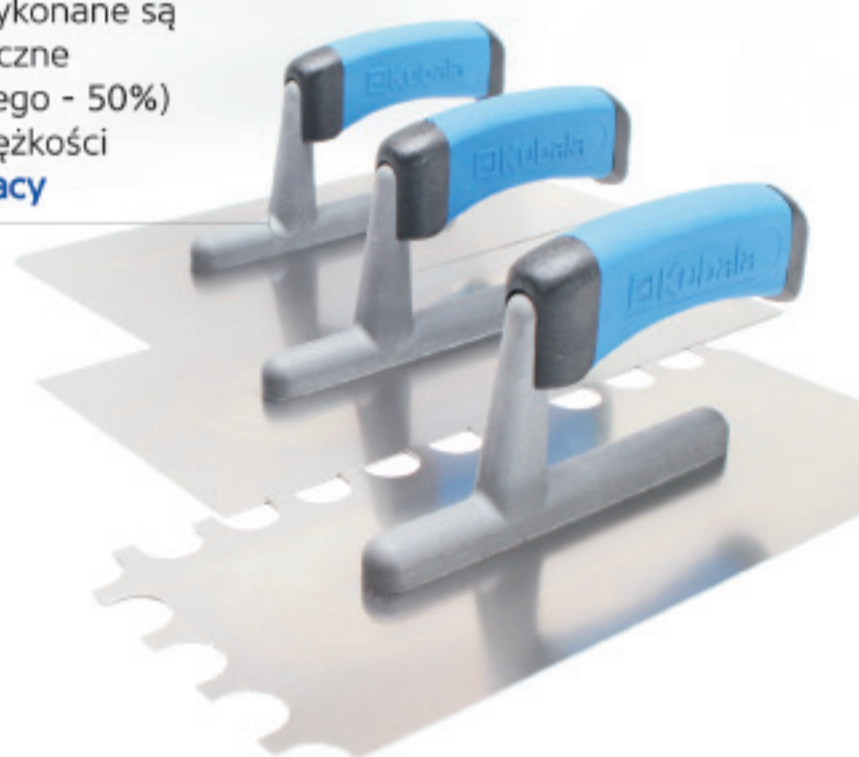


Używamy najwyższej jakości **stali nierdzewnej, kwasoodpornej** sygnowanej certyfikatem Rost Frei



wiadra i roli wyposażone są w system **zapobiegający przesuwaniu się rolek** po krawędzi wiadra, a dziurowane rolki szybko i skutecznie odprowadzają wodę z pacy

Stopki w naszych pacach wykonane są z poliamidu (tworzywo sztuczne z dodatkiem włókna szklanego - 50%) z przesuniętym środkiem ciężkości aby zapewnić **wyważenie pacy**



Kubala Sp. z o.o. jest firmą rodzinną, istniejącą od 1987 roku. Jej założycielem i prezesem jest Roman Kubala.

Swoją działalność firma rozpoczęła od produkcji pacy styropianowej, a obecnie jej oferta obejmuje blisko 600 rodzajów narzędzi budowlanych przeznaczonych głównie dla profesjonalistów.

Tak szeroka oferta asortymentowa oraz zaufanie klientów, uplasowało firmę na pozycji lidera polskiego oraz światowego rynku narzędzi budowlanych.

Narzędzia Kubala cechuje jedno słowo **JAKOŚĆ**, ponieważ:

- wszystkie narzędzia produkowane są w Polsce,
 - dzięki grupie specjalistów w poszczególnych dziedzinach oferta firmy dopasowana jest do najnowszych standardów i wymagań rynku europejskiego, co pozostaje niezastąpionym atutem w stosunku do konkurencji,
 - firma posiada szeroki park maszynowy,
- narzędzia produkowane są w najlepszych materiałach, stal nierdzewna, z której wykonywane są narzędzia posiada międzynarodowy certyfikat Rost Frei.

