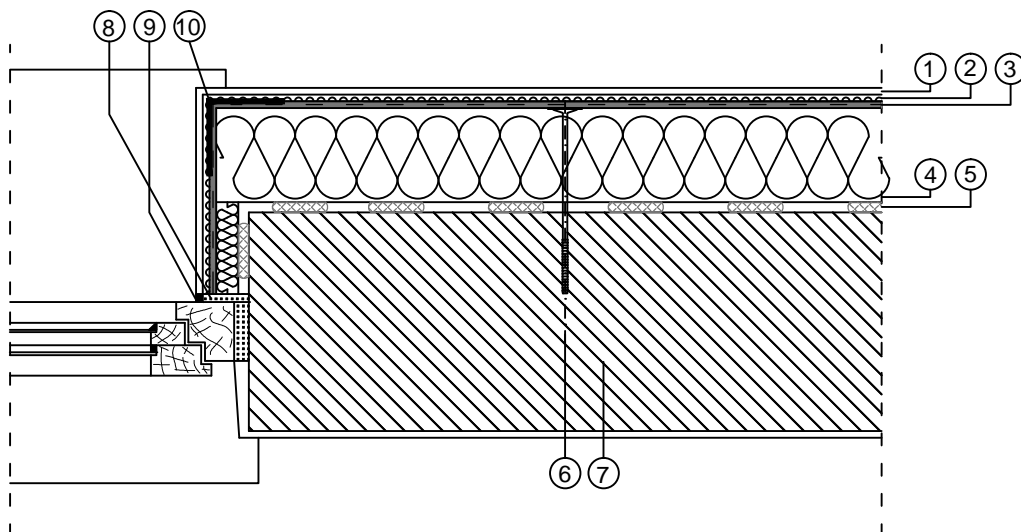


Rys. 11 : OCIEPLENIE OŚCIEŻA OKNA COFNIĘTEGO
WZGLĘDEM LICA ŚCIANY



- | | |
|--|------------------------------------|
| ① cienkowarstwowy tynk strukturalny | ⑥ kolek do mocowania termoizolacji |
| ② warstwa gruntująca | ⑦ ściana |
| ③ warstwa zbrojąca (zaprawa klejowa + siatka z włókna szklanego) | ⑧ warstwa rozprężna |
| ④ płyta styropianowa | ⑨ uszczelniacz hybrydowy |
| ⑤ zaprawa klejowa | ⑩ narożnik z siatką |

UWAGI:

Należy zwrócić szczególną uwagę na szczelności wszystkich połączeń. Uszczelnienie połączenia stolarki z systemem ociepleń należy wykonać uszczelniaczem hybrydowym Greinplast EHE lub specjalnie do tego przeznaczonymi listwami przyokiennymi PCV. Natomiast parapet powinien być zamontowany w taki sposób aby odprowadzał wodę od okna i nie powodował zawilgocenia i zamakania ścian budynku oraz warstw systemu ociepleń.

- 1) "cienkowarstwowy tynk strukturalny" Greinplast T,G,X,S,H,A w zależności od wybranego rozwiązania
- 2) "warstwa gruntująca" Greinplast F,SP,XP w zależności od wybranego tynku
- 3) "warstwa zbrojąca" Greinplast K lub KW w zależności od materiału termoizolacyjnego z zatopioną siatką zbrojącą zgodną z AT i ETA
- 4) "płyta styropianowa" zgodnie z AT i ETA
- 5) "zaprawa klejowa" Greinplast KS,K lub KWP, KW w zależności od zastosowanego materiału termoizolacyjnego
- 6) "kolek do mocowania termoizolacji" zgodny z AT i ETA
- 7) ściana
- 8) "warstwa rozprężna" Greinplast KP, sznur dylatacyjny Greinplast DSD lub taśma rozprężna- stosować w zależności od rozwiązania
- 9) "uszczelniacz hybrydowy" Greinplast EHE

