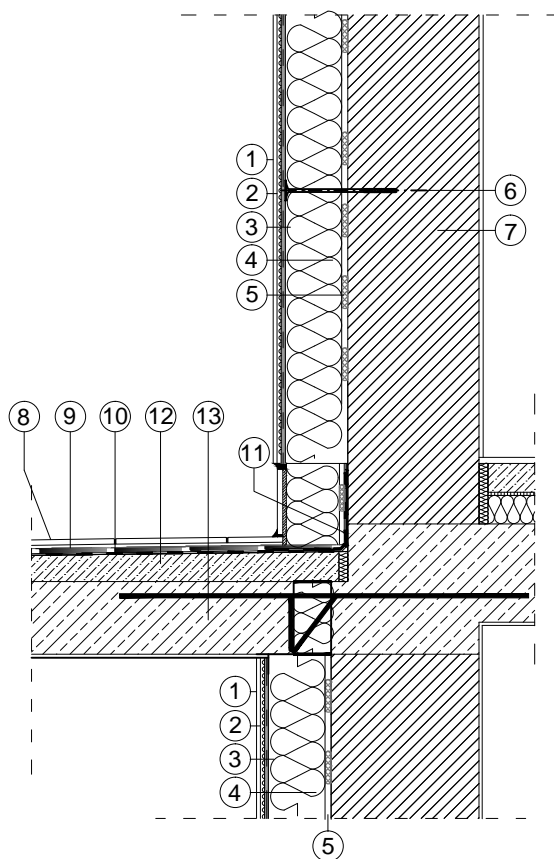


Rys. 37: OCIEPLENIE ŚCIANY POŁĄCZONEJ Z PŁYTĄ BALKONOWĄ NIEOCIEPLONĄ

- ① cienkowarstwowy tynk strukturalny
- ② warstwa gruntująca
- ③ warstwa zbrojąca (zaprawa klejowa + siatka z włókna szklanego)
- ④ płyta styropianowa
- ⑤ zaprawa klejowa
- ⑥ kołek do mocowania termoizolacji
- ⑦ ściana
- ⑧ płytki ceramiczne: mrozoodporne
- ⑨ zaprawa klejowa
- ⑩ hydroizolacja - zaprawa uszczelniająca
- ⑪ taśma wzmacniająca
- ⑫ warstwa spadkowa
- ⑬ konstrukcja płyty tarasu



UWAGI:

- 1)"cienkowarstwowy tynk strukturalny" Greinplast T,G,X,S,H,A w zależności od wybranego rozwiązania
- 2)"warstwa gruntująca" Greinplast F,SP,XP w zależności od wybranego tynku
- 3)"warstwa zbrojąca" Greinplast K lub KW w zależności od materiału termoizolacyjnego z zatopioną siatką zbrojącą zgodną z AT i ETA
- 4)"płyta styropianowa" zgodnie z AT i ETA
- 5)"zaprawa klejowa" Greinplast KS,K lub KWP, KW w zależności od zastosowanego materiału termoizolacyjnego
- 6)"kołek do mocowania termoizolacji" zgodny z AT i ETA
- 7) ściana
- 12)"warstwa spadkowa" Greinplast JWF

