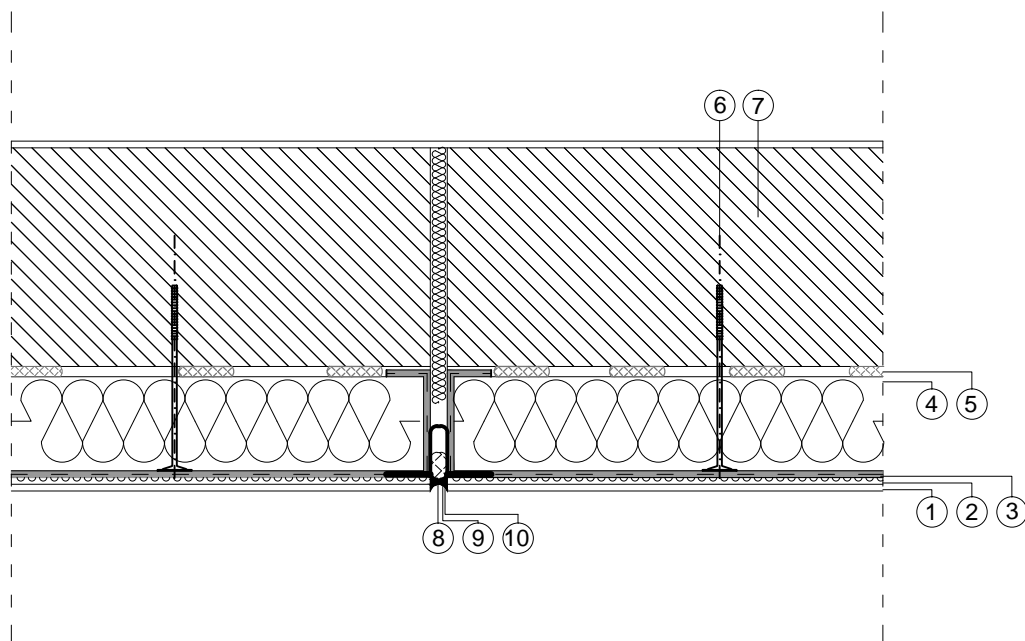


Rys. 17: DYLATACJA PIONOWA W PŁASZCZYŹNIE ŚCIANY
Z UŻYCIEM PROFILA DYLATACYJNEGO



- | | |
|------------------------------------------------------------------|------------------------------------|
| ① cienkowarstwowy tynk strukturalny | ⑥ kołek do mocowania termoizolacji |
| ② warstwa gruntująca | ⑦ ściana |
| ③ warstwa zbrojąca (zaprawa klejowa + siatka z włókna szklanego) | ⑧ warstwa rozprężna |
| ④ płyta styropianowa | ⑨ uszczelniacz hybrydowy |
| ⑤ zaprawa klejowa | ⑩ profil dylatacyjny |

UWAGI:

- 1) "cienkowarstwowy tynk strukturalny" Greinplast T,G,X,S,H,A w zależności od wybranego rozwiązania
- 2) "warstwa gruntująca" Greinplast F,SP,XP w zależności od wybranego tynku
- 3) "warstwa zbrojąca" Greinplast K lub KW w zależności od materiału termoizolacyjnego z zatopioną siatką zbrojącą zgodną z AT i ETA
- 4) "płyta styropianowa" zgodnie z AT i ETA
- 5) "zaprawa klejowa" Greinplast KS,K lub KWP, KW w zależności od zastosowanego materiału termoizolacyjnego
- 6) "kołek do mocowania termoizolacji" zgodny z AT i ETA
- 7) ściana
- 8) "warstwa rozprężna" Greinplast KP, sznur dylatacyjny Greinplast DSD lub taśma rozprężna- stosować w zależności od rozwiązania
- 9) "uszczelniacz hybrydowy" Greinplast EHE

