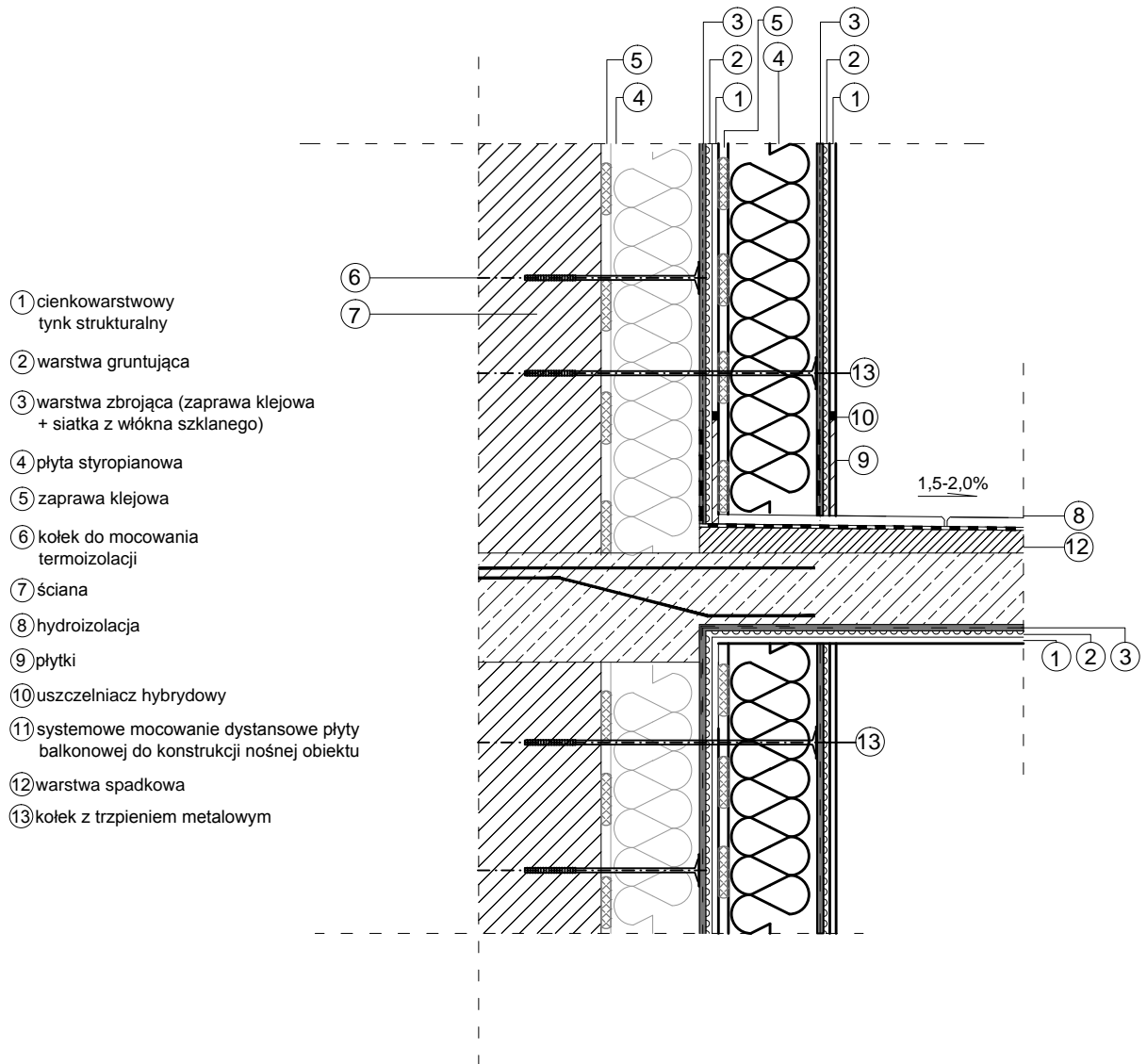


SYSTEM RENOWACYJNY

Rys. 30: OCIEPLENIE ŚCIANY POŁĄCZONEJ
Z PŁYTĄ BALKONOWĄ- wariant II



UWAGI:

- 1) "cienkowarstwowy tynk strukturalny" Greinplast T,G,X,S,H,A w zależności od wybranego rozwiązania
- 2) "warstwa gruntująca" Greinplast F,SP,XP w zależności od wybranego tynku
- 3) "warstwa zbrojąca" Greinplast K lub KW w zależności od materiału termoizolacyjnego z zatopioną siatką zbrojącą zgodną z AT i ETA
- 4) "płyta styropianowa" zgodnie z AT i ETA
- 5) "zaprawa klejowa" Greinplast KS,K lub KWP, KW w zależności od zastosowanego materiału termoizolacyjnego
- 6) "kolek do mocowania termoizolacji" zgodny z AT i ETA
- 7) ściana
- 8) "hydroizolacja" Greinplast I2S lub I2W
- 10) "uszczelniacz hybrydowy" Greinplast EHE
- 12) "warstwa spadkowa" Greinplast JWF

