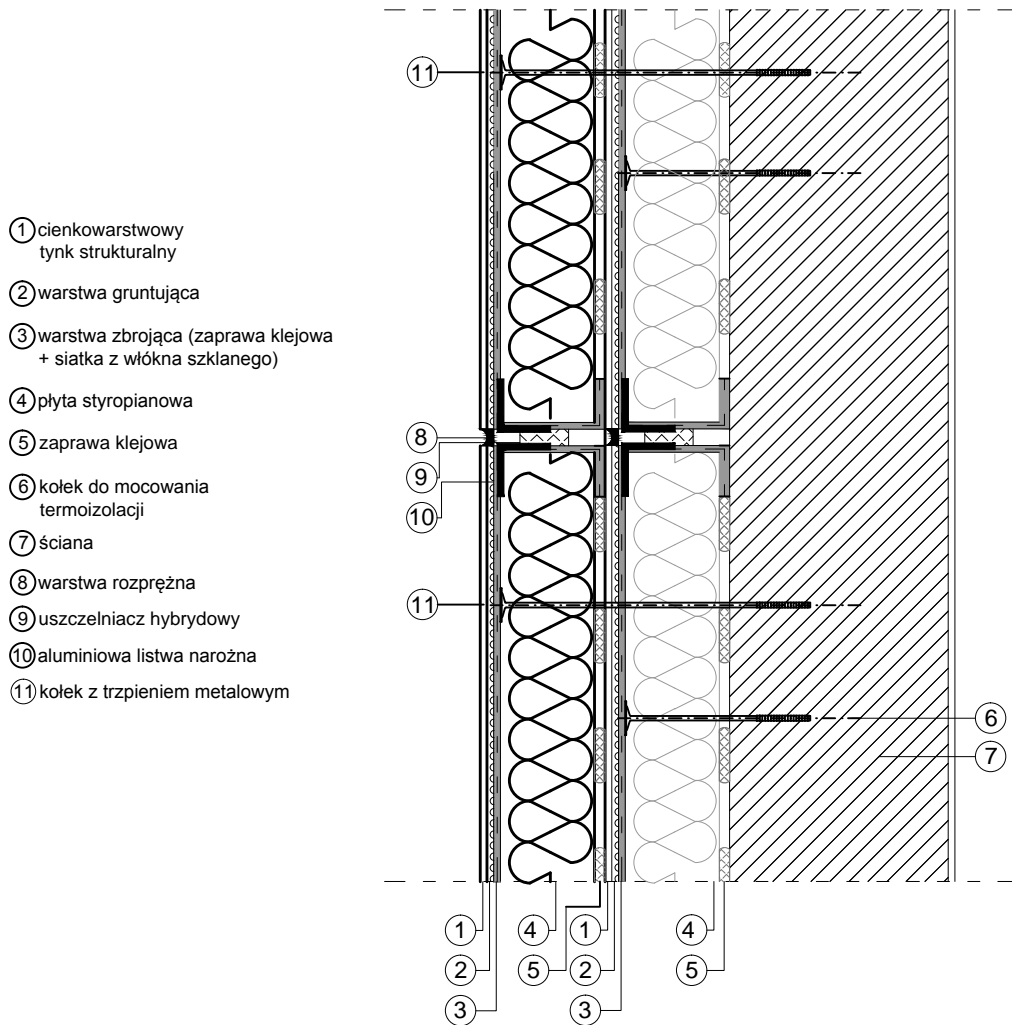


## SYSTEM RENOWACYJNY

Rys. 15: SZCZEGÓŁ DYLATACJI ŚCIANY



### UWAGI:

- 1)"cienkowarstwowy tynk strukturalny" Greinplast T,G,X,S,H,A w zależności od wybranego rozwiązania
- 2)"warstwa gruntująca" Greinplast F,SP,XP w zależności od wybranego tynku
- 3)"warstwa zbrojąca" Greinplast K lub KW w zależności od materiału termoizolacyjnego z zatopioną siatką zbrojącą zgodną z AT i ETA
- 4)"płyta styropianowa" zgodnie z AT i ETA
- 5)"zaprawa klejowa" Greinplast KS,K lub KWP, KW w zależności od zastosowanego materiału termoizolacyjnego
- 6)"kolek do mocowania termoizolacji" zgodny z AT i ETA
- 7) ściana
- 8) "warstwa rozprężna" Greinplast KP, sznur dylatacyjny Greinplast DSD lub taśma rozprężna- stosować w zależności od rozwiązania
- 9)"uszczelniacz hybrydowy" Greinplast EHE

