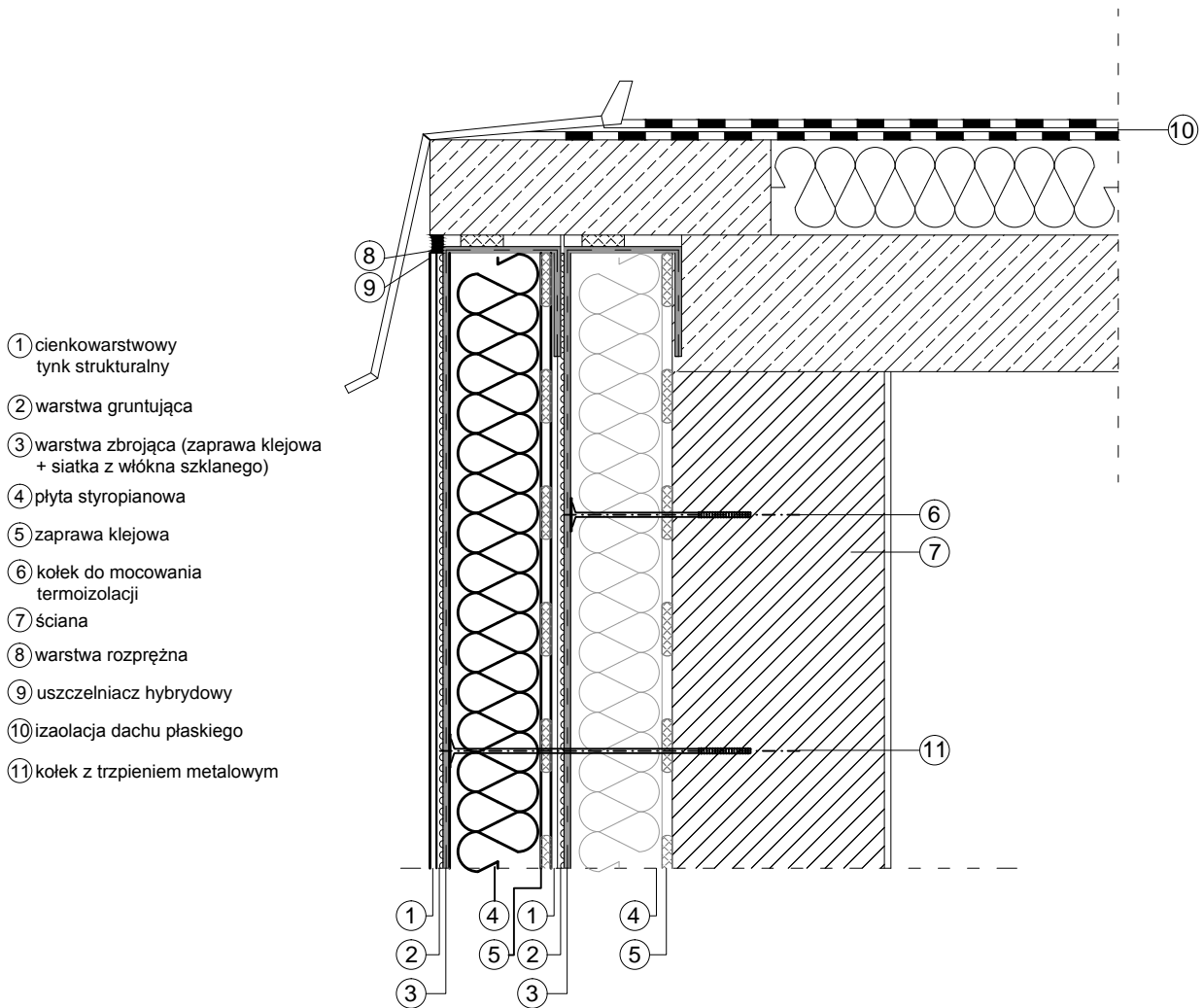


## SYSTEM RENOWACYJNY

Rys. 8: SZCZEGÓŁ STYKU OCIEPLENIA Z DACHEM PŁASKIM  
BEZ GZYMSU



- ① cienkowarstwowy tynk strukturalny
- ② warstwa gruntująca
- ③ warstwa zbrojąca (zaprawa klejowa + siatka z włókna szklanego)
- ④ płyta styropianowa
- ⑤ zaprawa klejowa
- ⑥ kołek do mocowania termoizolacji
- ⑦ ściana
- ⑧ warstwa rozprężna
- ⑨ uszczelniacz hybrydowy
- ⑩ izolacja dachu płaskiego
- ⑪ kołek z trzpieniem metalowym

### UWAGI:

Połączenia systemów ociepleń z elementami konstrukcyjnymi muszą być wykonane w taki sposób aby gwarantowały szczelność takiego układu.

1) "cienkowarstwowy tynk strukturalny" Greinplast T, G, X, S, H, A w zależności od wybranego rozwiązania

2) "warstwa gruntująca" Greinplast F, SP, XP w zależności od wybranego tynku

3) "warstwa zbrojąca" Greinplast K lub KW w zależności od materiału termoizolacyjnego z zatopioną siatką zbrojącą zgodną z AT i ETA

4) "płyta styropianowa" zgodnie z AT i ETA

5) "zaprawa klejowa" Greinplast KS, K lub KWP, KW w zależności od zastosowanego materiału termoizolacyjnego

6) "kołek do mocowania termoizolacji" zgodny z AT i ETA

7) ściana

8) "warstwa rozprężna" Greinplast KP, sznur dylatacyjny Greinplast DSD lub taśma rozprężna- stosować w zależności od rozwiązania

9) "uszczelniacz hybrydowy" Greinplast EHE

10) "izolacja dachu płaskiego"

11) "kołek z trzpieniem metalowym"

